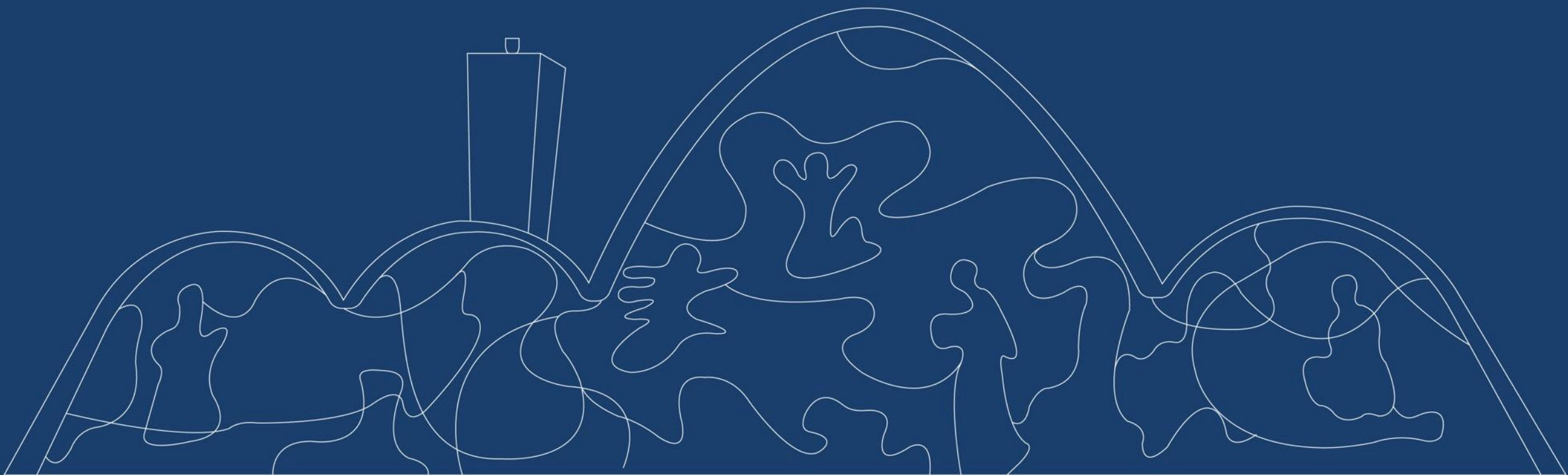


A top-down view of a person's hands typing on a silver laptop. The person is wearing a grey long-sleeved shirt and blue jeans. On the desk, there is a white coffee cup with black coffee. Several financial documents with charts and tables are scattered around the laptop. The background is a mix of white and light blue, with a large blue curved shape on the left side containing the title text.

# RESULTADO DOS INVESTIMENTOS PRODEMGE BD SALDADO

Fevereiro 2026

# Cenário Econômico



# Comentário

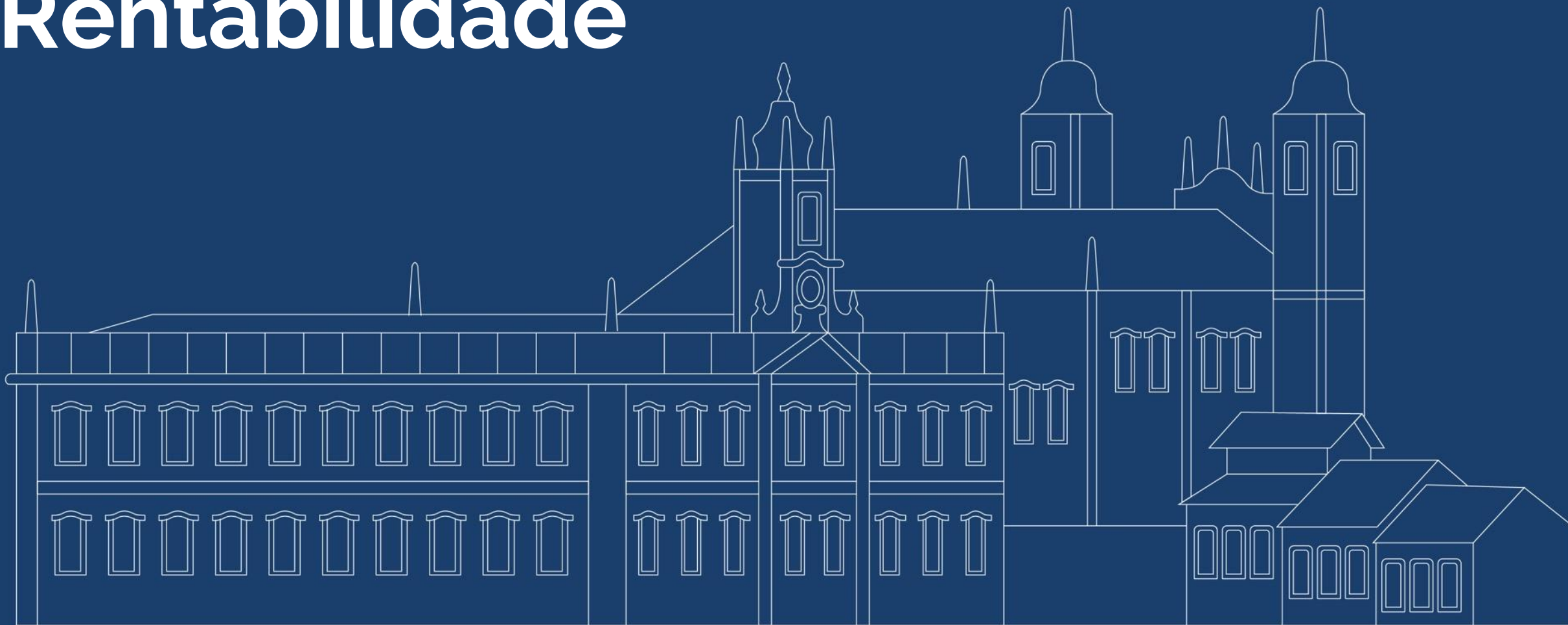


No cenário internacional, fevereiro foi marcado por um ambiente com mais oscilações. Nos Estados Unidos, a inflação seguiu resistente e o mercado continuou discutindo quando os juros poderão cair com mais intensidade, enquanto as dúvidas sobre o ritmo de retorno dos investimentos ligados à inteligência artificial trouxeram mais oscilação para as Bolsas, especialmente entre empresas de tecnologia. Ao mesmo tempo, a escalada das tensões no Oriente Médio voltou a pressionar o preço do petróleo e recolocou a geopolítica no centro das atenções. Fora dos Estados Unidos, parte dos mercados desenvolvidos e emergentes teve desempenho melhor, favorecida por um movimento de diversificação global dos investimentos.



No Brasil, fevereiro foi mais um mês positivo para os ativos locais, apoiado principalmente pela entrada de capital estrangeiro, pela valorização do real e pela expectativa de início do ciclo de cortes da Selic na reunião de março. A Bolsa avançou 4,09% no mês, em um movimento favorecido pelo fluxo para mercados emergentes e pelo redirecionamento de parte dos recursos globais para fora dos Estados Unidos. Ainda assim, o cenário continua exigindo cautela: a prévia da inflação de fevereiro veio acima do esperado, a inflação de serviços segue como ponto de atenção e o ambiente fiscal e eleitoral continua no radar.

# Rentabilidade



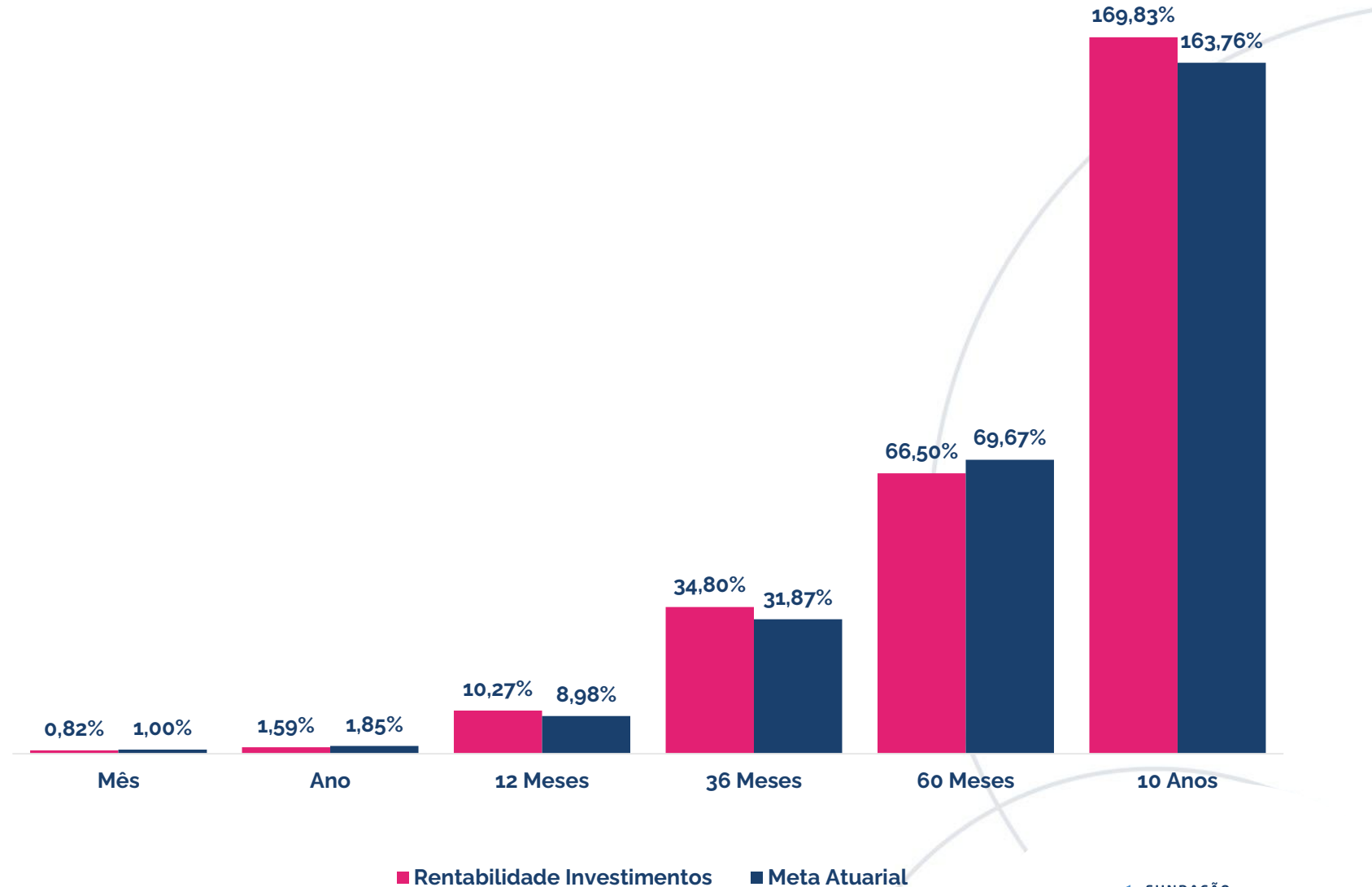


# Resultado do Plano

Neste mês, a meta atuarial superou a rentabilidade alcançada pelo plano.

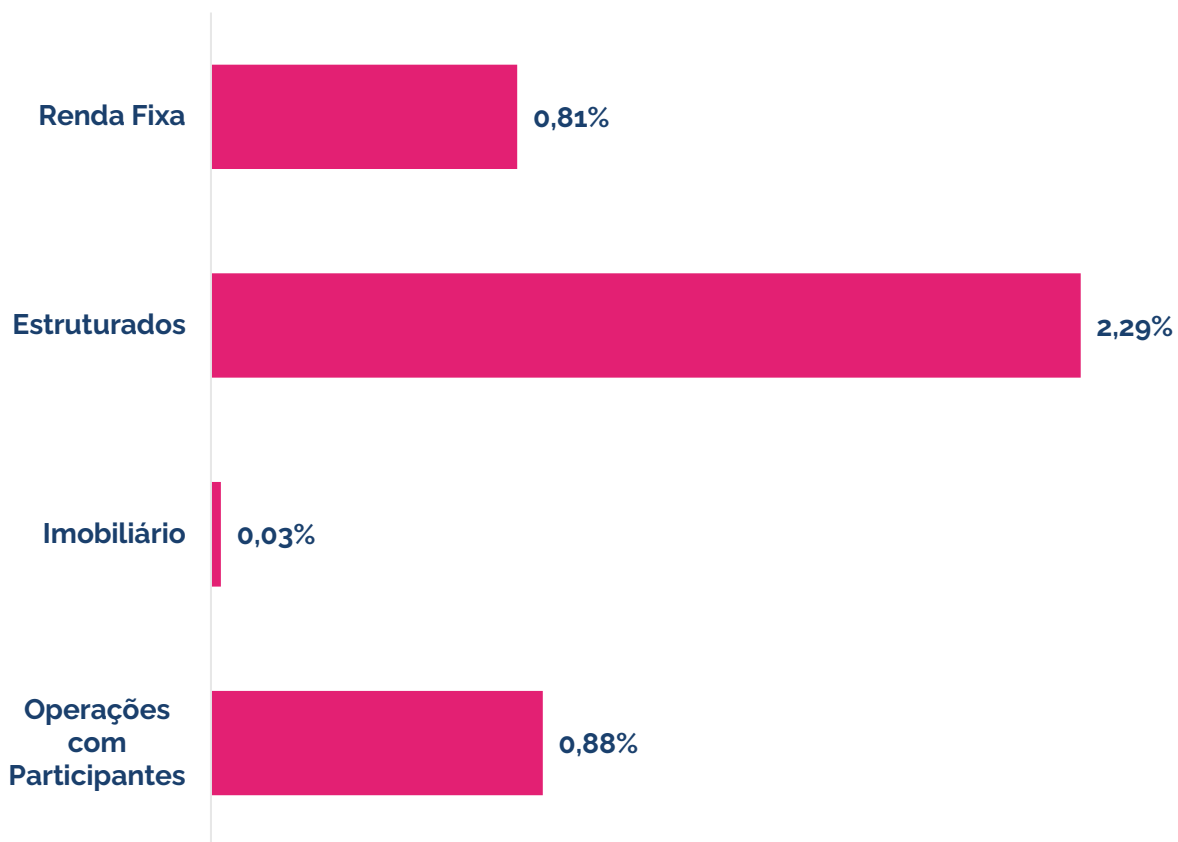
Esse movimento é explicado pela alta da inflação (INPC) no período, que elevou a meta atuarial, enquanto a carteira manteve sua resiliência apoiada nos títulos públicos federais.

Veja mais detalhes sobre o resultado por segmento a seguir.

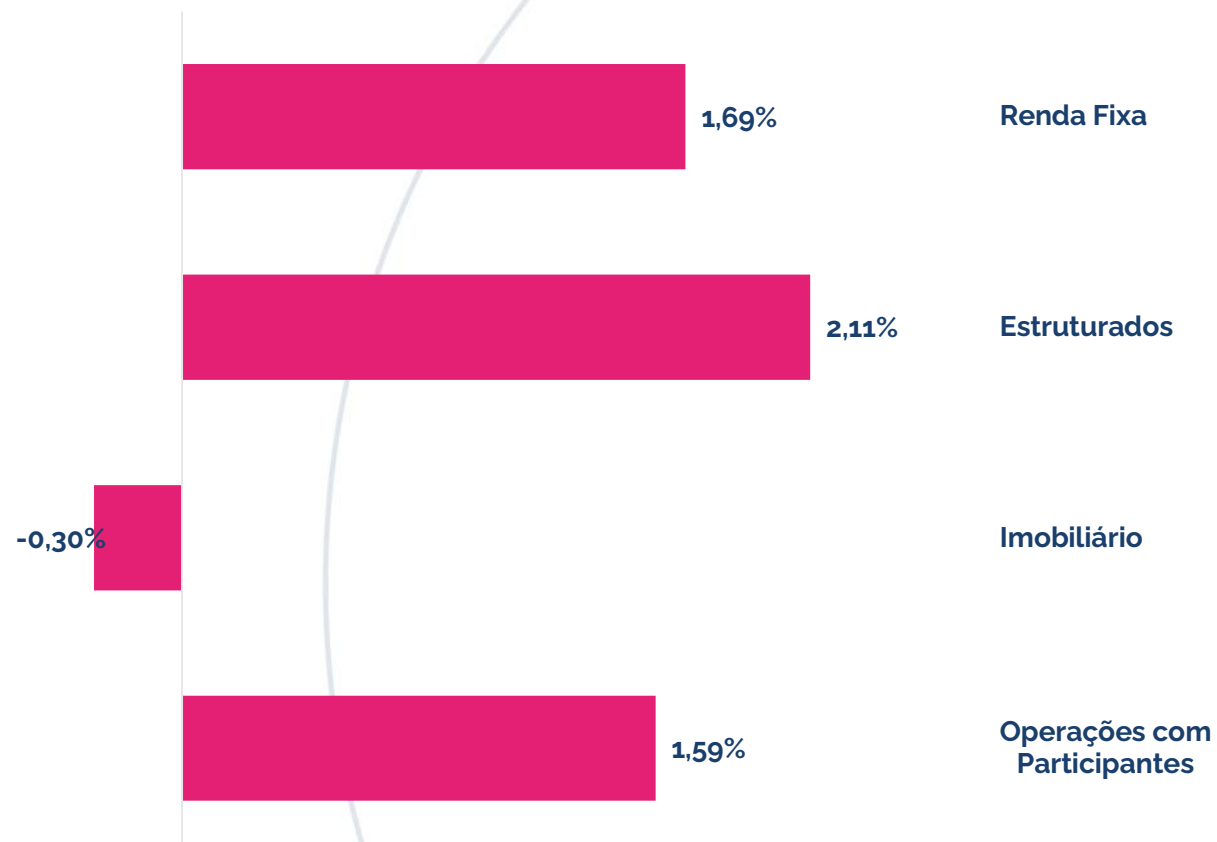


# Rentabilidade Segmentos

## Mês – Fevereiro/26

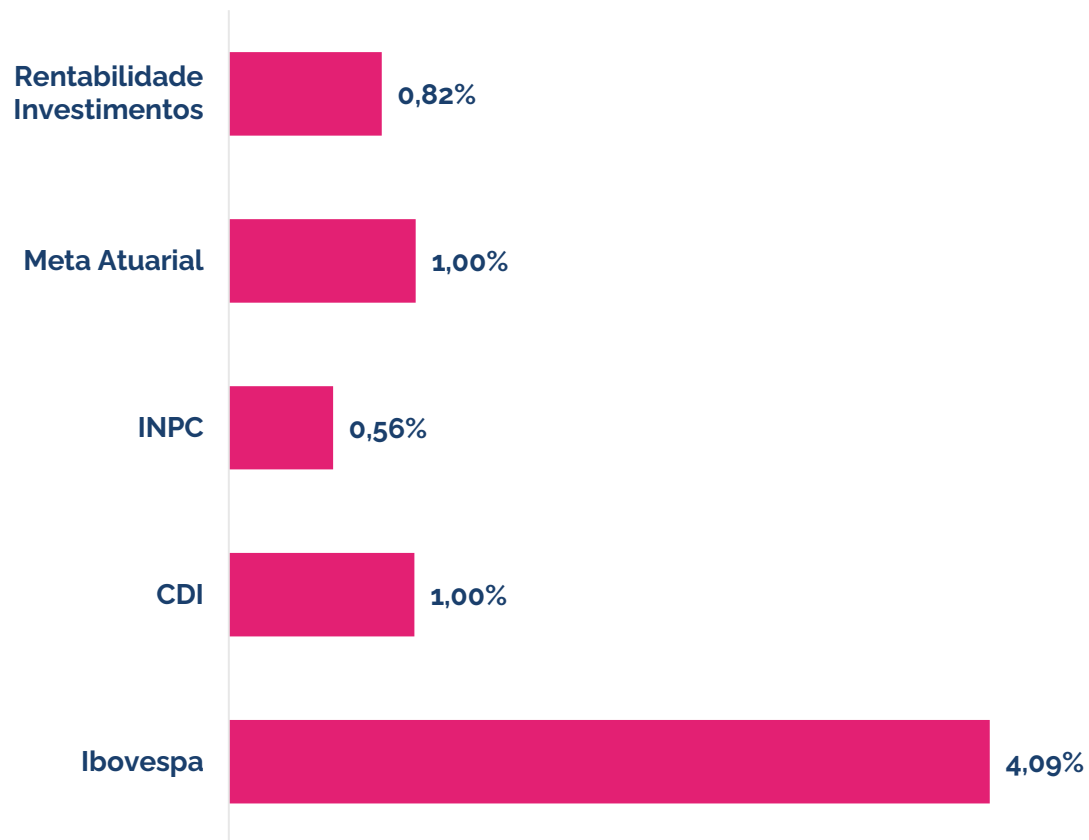


## Ano

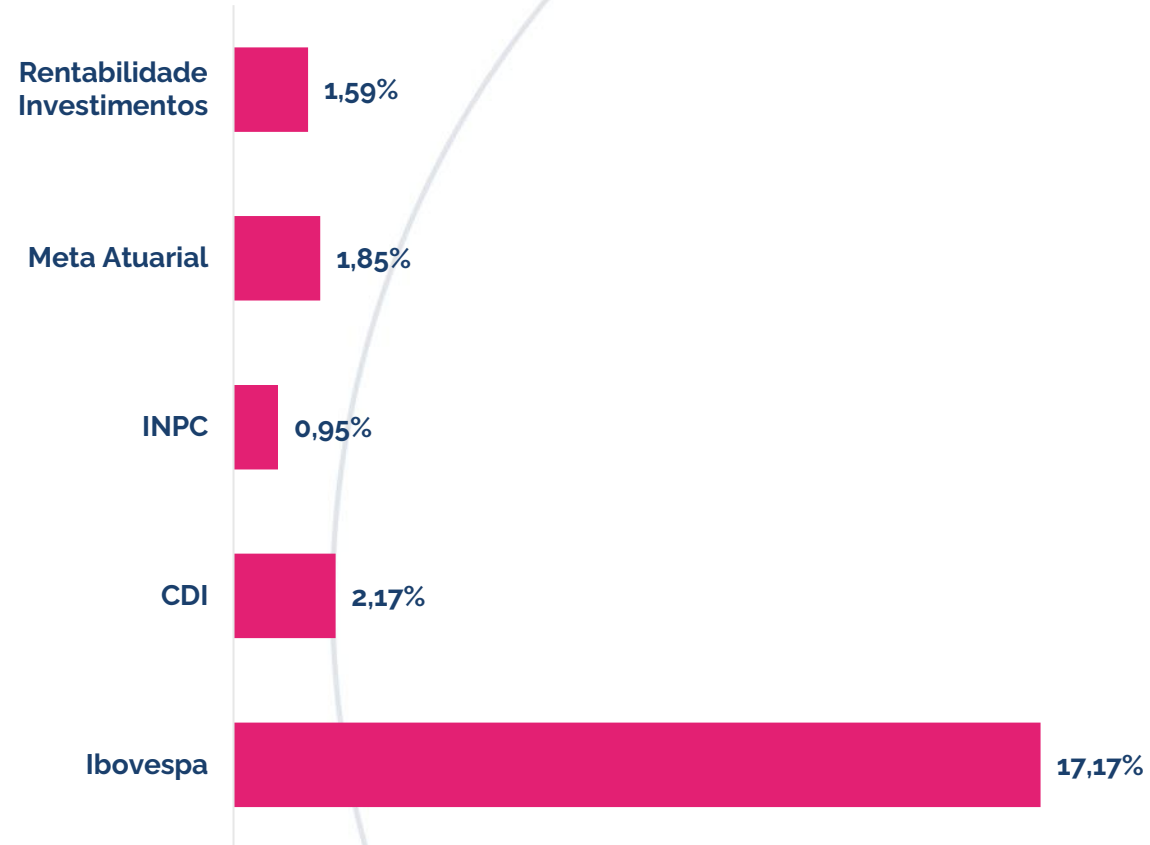


# Rentabilidade Mercado

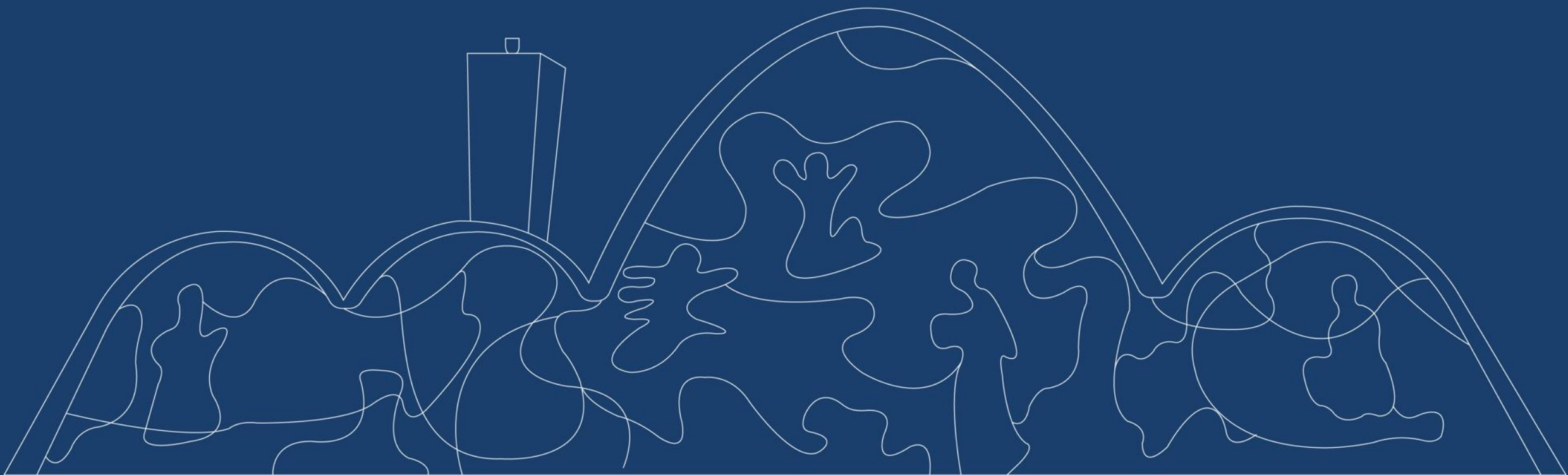
## Mês – Fevereiro/26



## Ano



# Comentário por Segmento

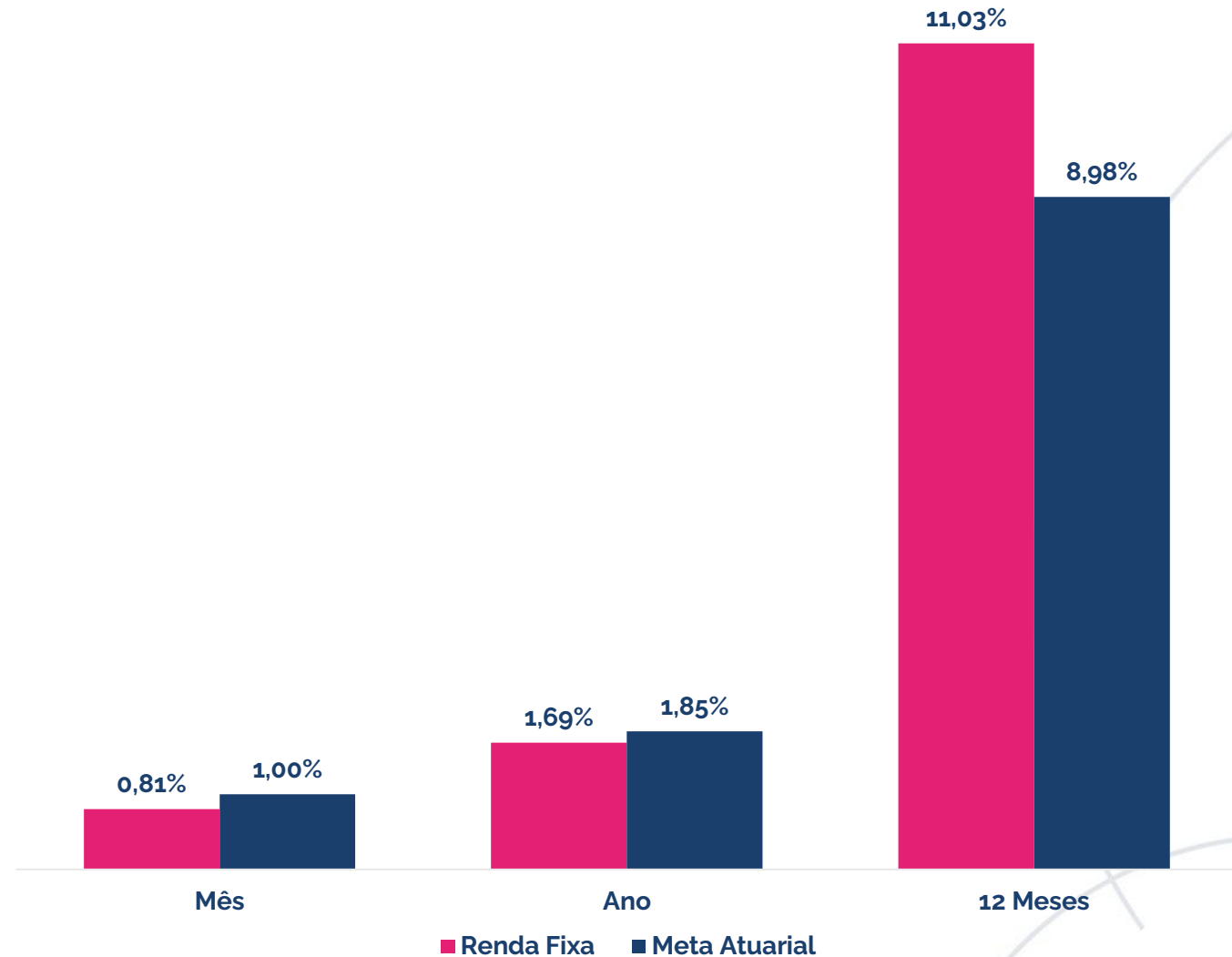




# Renda Fixa

O resultado do segmento Renda Fixa reflete a alocação em Caixa e Títulos Públicos Federais.

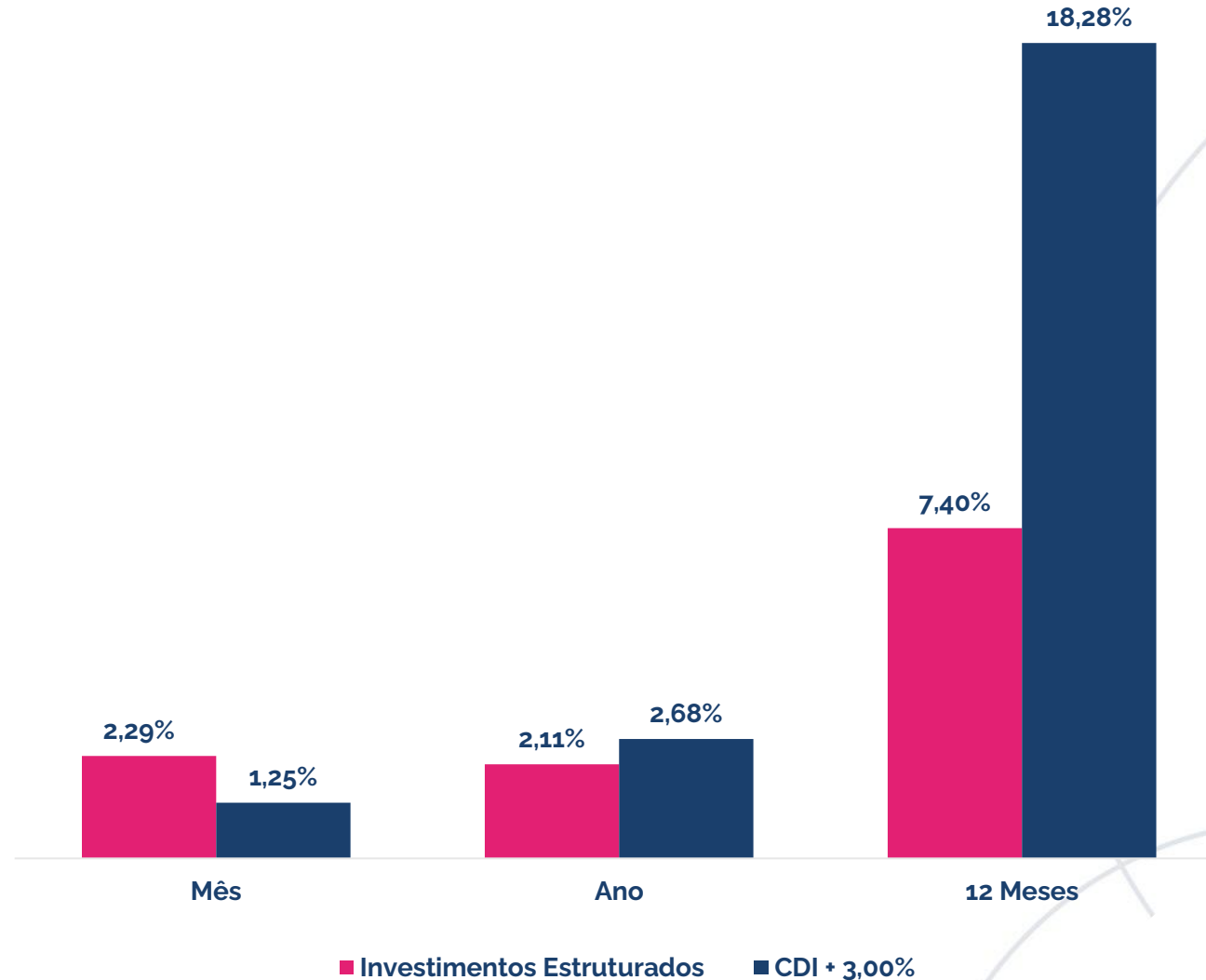
Neste mês, a rentabilidade do plano é explicada, em grande parte, pelos títulos públicos federais marcados na curva com a taxa média acima da meta atuarial.



## Estruturado

O resultado do segmento Estruturado reflete a alocação em fundos de participações (FIP).

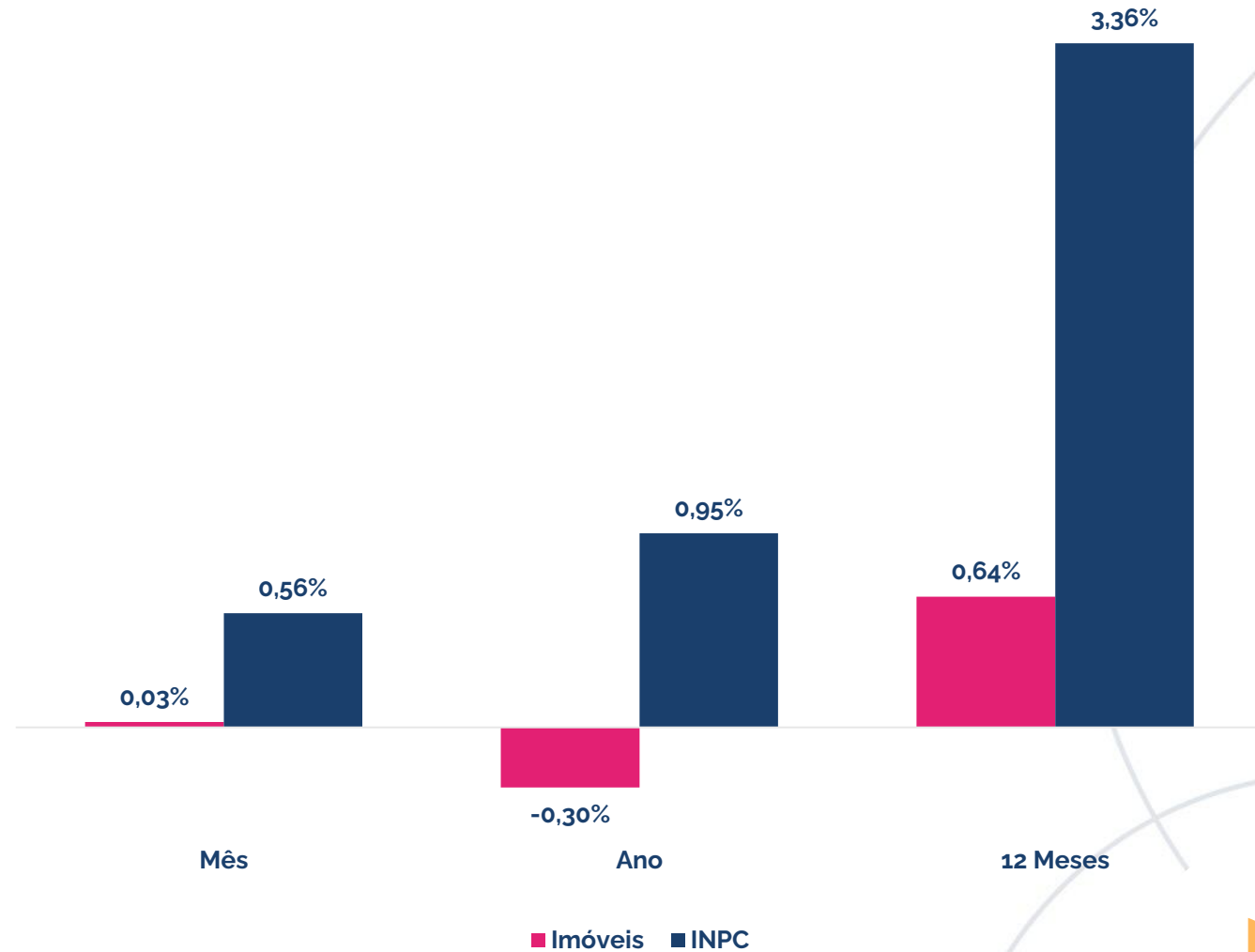
Os FIPs têm seus ativos reavaliados uma vez por ano, sendo que a rentabilidade dos demais meses reflete o pagamento de custos do fundo.



# Imobiliário

O resultado do segmento imobiliário reflete a posição em imóveis físicos.

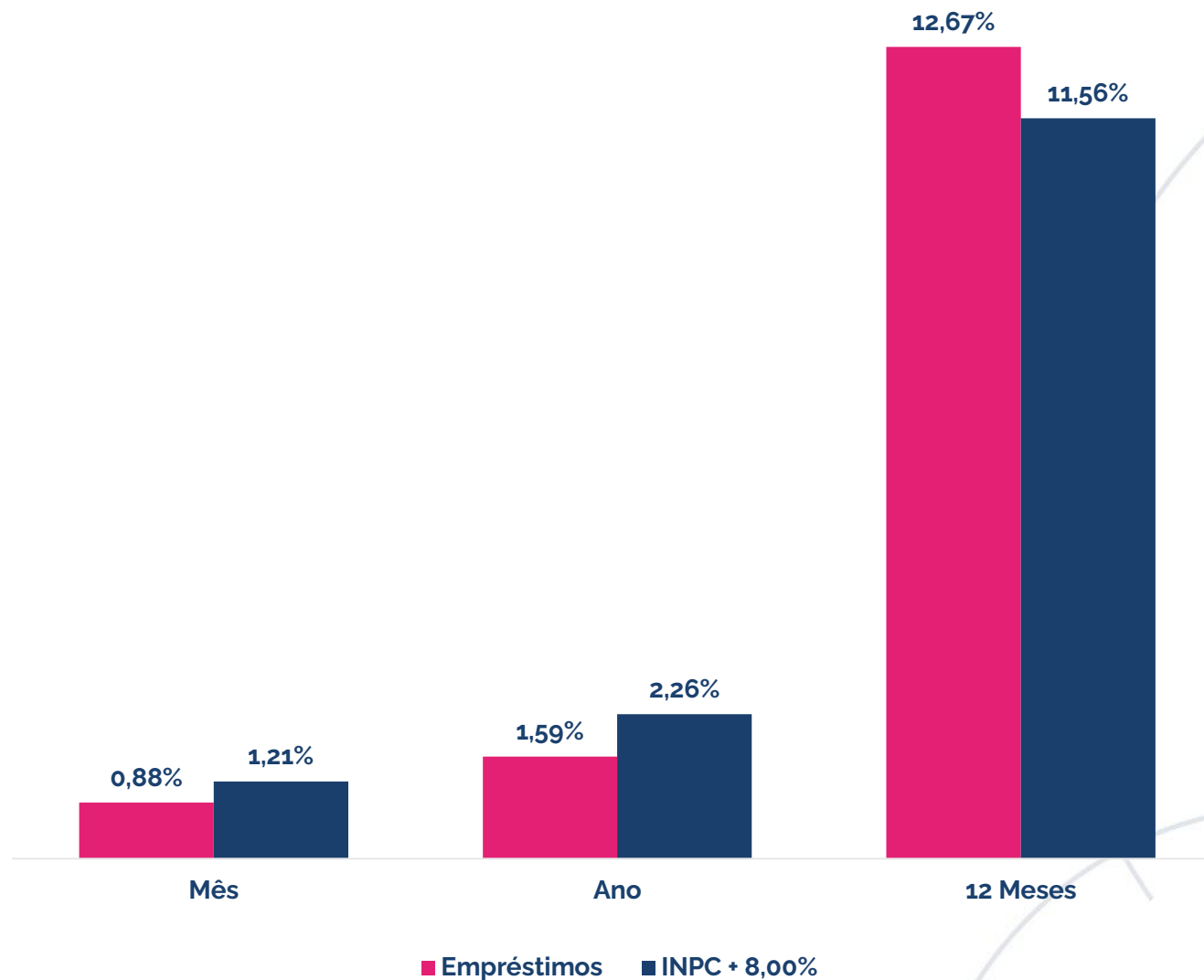
Neste mês, o resultado foi impactado pela dinâmica normal da carteira, refletindo o balanço entre as receitas de aluguéis e os custos de condomínio incidentes sobre os imóveis vacantes.



## Operações com participantes

O resultado do segmento operações com participantes reflete as taxas contratadas no momento da concessão dos empréstimos aos participantes.

No mês o resultado foi de 0,88%.

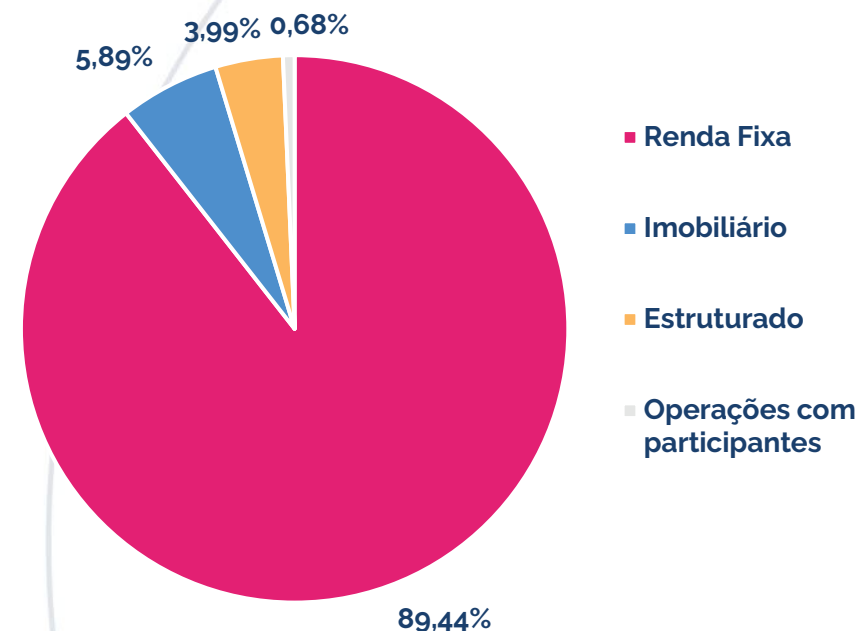


# Carteira do Plano



# Posição do Plano

Ativo	Segmento	Classe	Valor Financeiro	Percentual
Libertas Liquidez	Renda Fixa	Renda Fixa CDI	R\$ 13.390.598,15	12,23%
Carteira de NTN-B	Renda Fixa	TPF	R\$ 81.593.466,06	74,54%
Centralizador REFIX	Renda Fixa		R\$ 2.924.104,40	2,67%
Libertas HG	Renda Fixa	Crédito CDI	R\$ 991.461,95	0,91%
Libertas HY	Renda Fixa	Crédito IPCA	R\$ 368.328,57	0,34%
Bradesco Bancos	Renda Fixa	Crédito Financeiro	R\$ 1.064.306,04	0,97%
Sulamerica Premium	Renda Fixa	Crédito Financeiro	R\$ 500.007,84	0,46%
Itaú Optimus	Renda Fixa	Renda Fixa Ativa	R\$ 0,00	0,00%
Empreendedor	Estruturado	FIP	R\$ 243.671,86	0,22%
BTG Infra II	Estruturado	FIP	R\$ 10.846,19	0,01%
BTG Impacto	Estruturado	FIP	R\$ 799.103,96	0,73%
Ória Tech	Estruturado	FIP	R\$ 192.288,43	0,18%
Signal Capital	Estruturado	FIP	R\$ 684.470,10	0,63%
KINEA II	Estruturado	FIP	R\$ 135.847,97	0,12%
KINEA IV	Estruturado	FIP	R\$ 488.671,07	0,45%
LACAN I	Estruturado	FIP	R\$ 1.152.350,47	1,05%
LACAN III	Estruturado	FIP	R\$ 658.062,08	0,60%
Imobiliário	Imobiliário		R\$ 6.447.261,19	5,89%
Operações com participantes	Op. com participantes		R\$ 748.362,78	0,68%
<b>Total</b>			<b>R\$ 109.469.104,71</b>	<b>100%</b>





Esta é uma iniciativa do Papo Certo, o Programa de Educação Financeira, Previdenciária e para Saúde da Fundação Libertas, que tem o objetivo de disseminar conhecimento sobre finanças, previdência, saúde, qualidade de vida e bem-estar.

**Acesse: [fundacaolibertas.com.br/papo-certo](https://fundacaolibertas.com.br/papo-certo) e saiba mais!**

