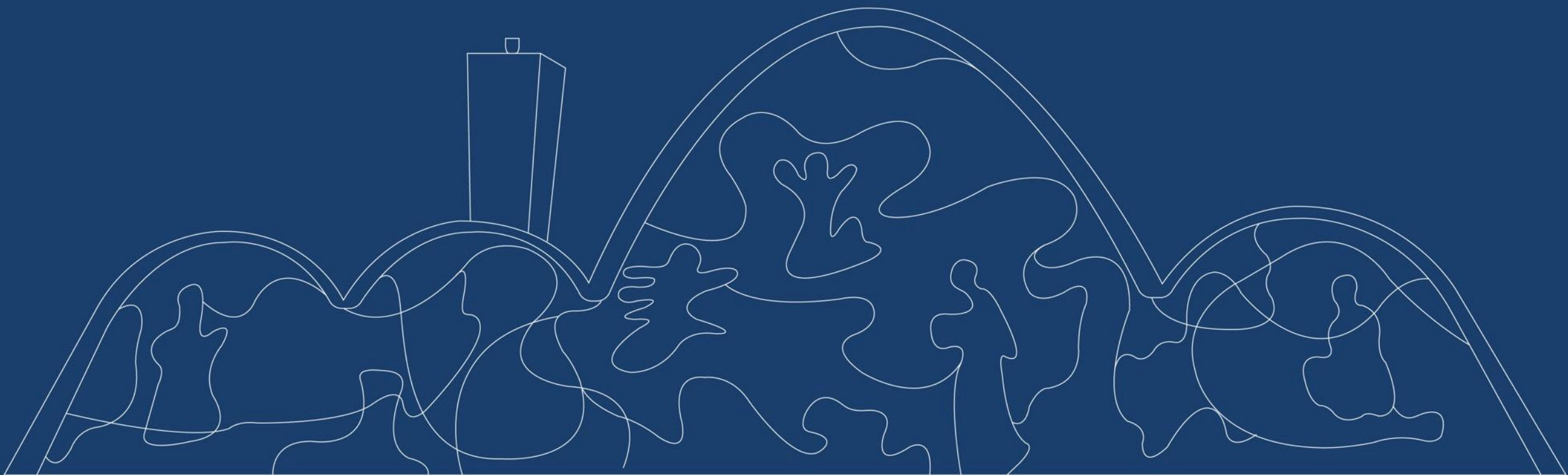


RESULTADO DOS INVESTIMENTOS VOCÊPREV

Abril 2025

Cenário Econômico



Comentário



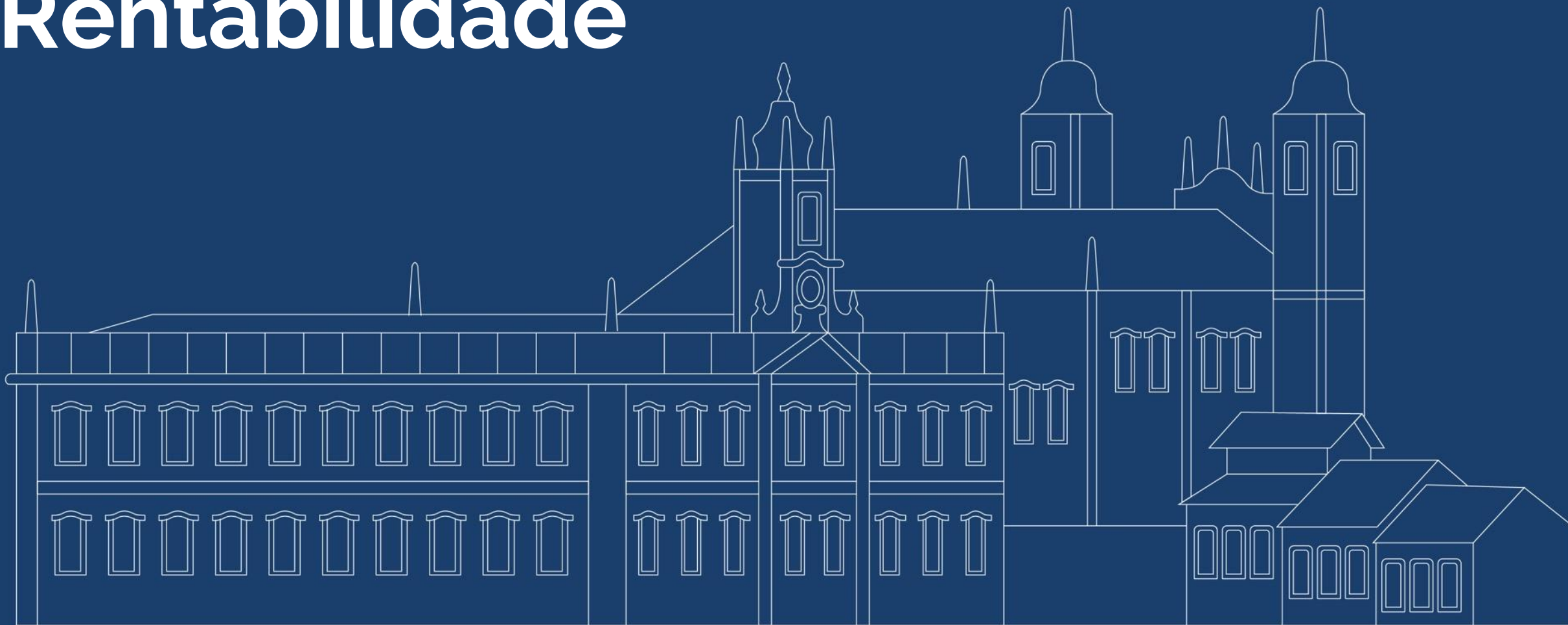
Em abril, o mercado foi impactado pelo chamado Liberation Day, quando o governo Trump anunciou as tarifas recíprocas, elevando as alíquotas sobre importações ao maior nível em mais de 100 anos. Esse aumento gerou incertezas e fez o índice VIX - conhecido como termômetro do medo do mercado - atingir seu maior patamar desde a pandemia.

As bolsas americanas reagiram negativamente: o S&P 500 caiu 11,5% e o Nasdaq-100 recuou 12,1% até o dia anterior ao anúncio da pausa nas tarifas, que estabeleceu um patamar fixo de 10% para todos os países, mantendo tarifas mais altas apenas para a China. Em resposta, a China reagiu, elevando suas tarifas sobre produtos americanos. No fechamento do mês, a tarifa americana sobre produtos chineses alcançou 145%, enquanto a tarifa chinesa ficou em 125%. Esse cenário de incerteza em relação às medidas do governo Trump resultou em um movimento de antecipação de importações nos EUA, contribuindo para a queda de 0,3% no PIB americano no primeiro trimestre de 2025.



No cenário local, o Brasil foi considerado um vencedor relativo no conflito comercial entre EUA e China. As tarifas aplicadas foram mínimas, e o país pode se beneficiar como um potencial destino para os produtos chineses redirecionados. Com a incerteza global, os países emergentes têm atraído fluxo de investidores estrangeiros, o que impulsionou os ativos brasileiros. A bolsa registrou alta de 3,69% no mês, acumulando um avanço de 12,29% no ano. No mercado de renda fixa, o fechamento da curva de juros beneficiou os títulos prefixados e atrelados à inflação. O IRF-M, que reflete os títulos prefixados, subiu 2,99% no mês, enquanto o IMA-B, que acompanha os títulos indexados ao IPCA, avançou 2,09%.

Rentabilidade

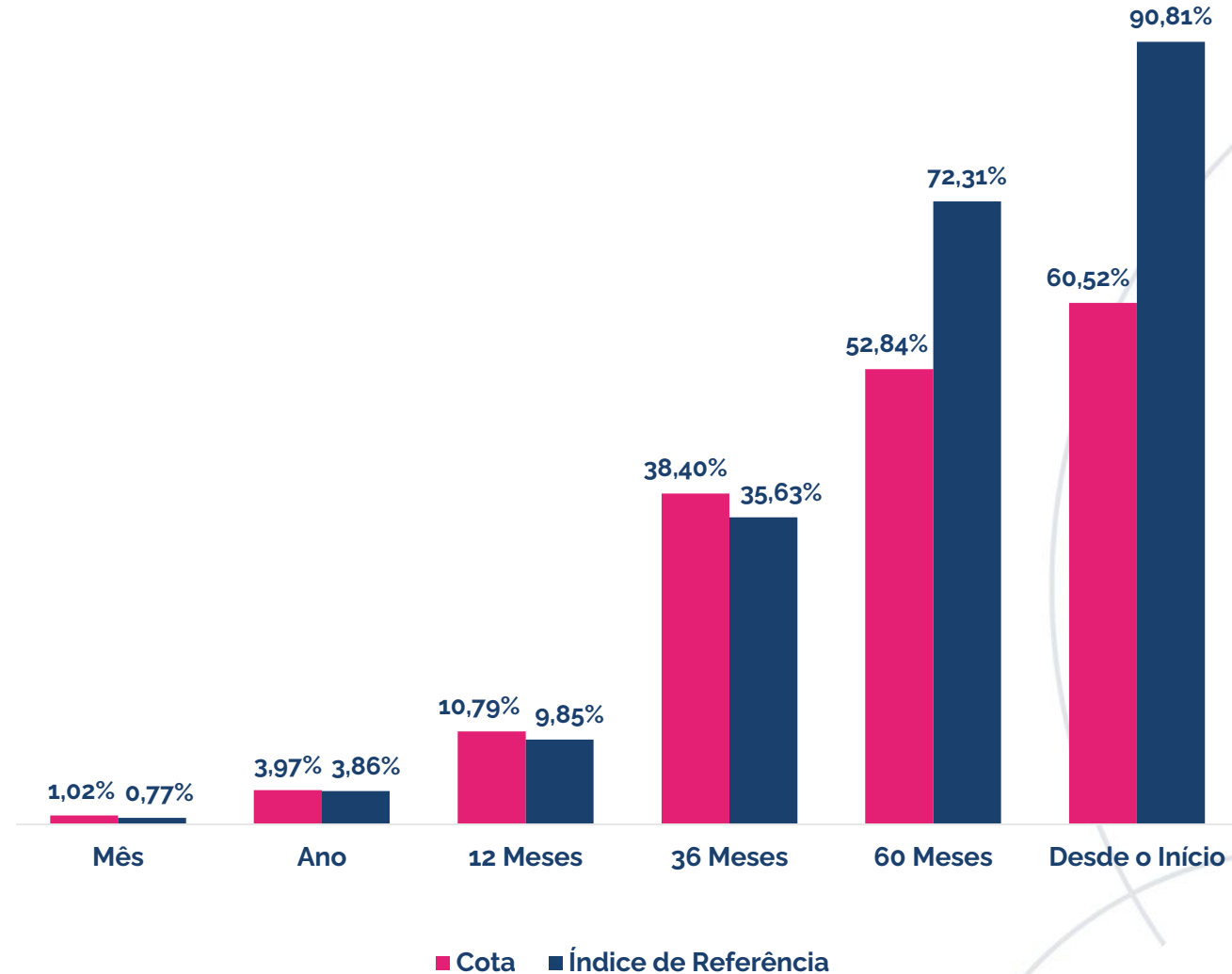


Resultado do Plano

O resultado do plano no mês foi acima do índice de referência.

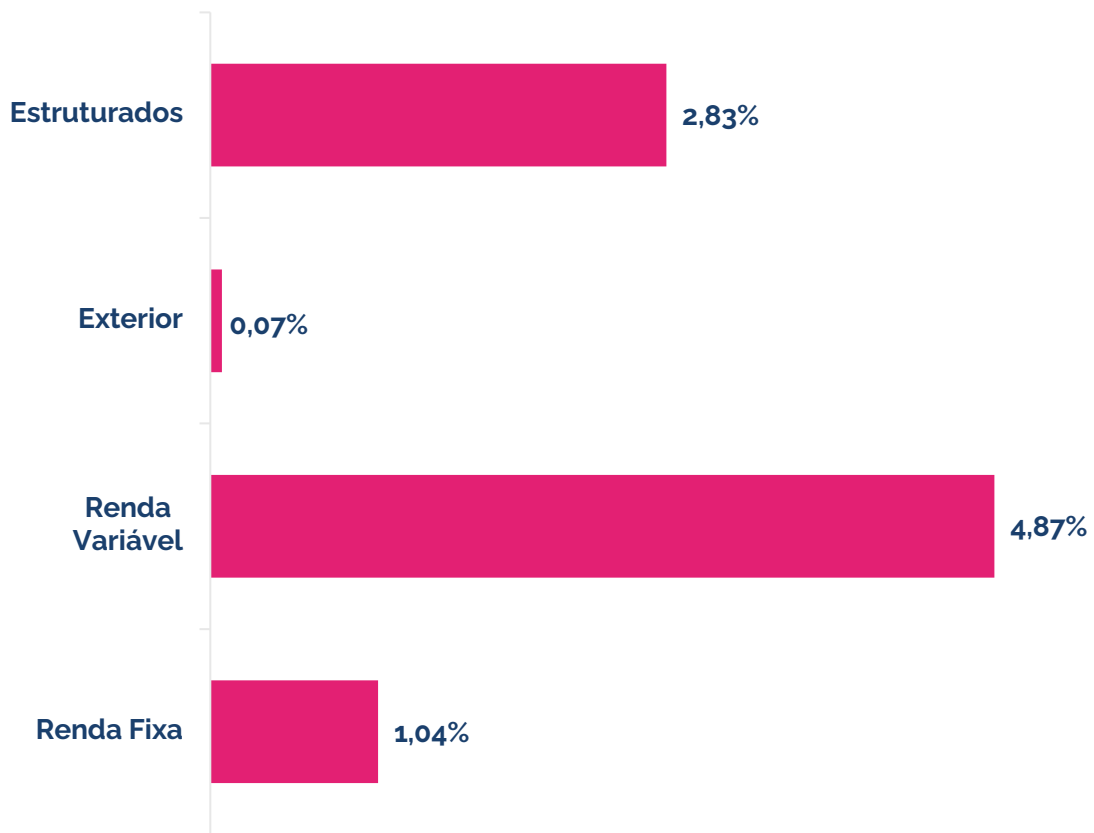
Esse resultado é explicado pelo desempenho positivo dos segmentos de risco, tanto renda variável, multimercado e estruturados.

Veja mais detalhe sobre o resultado por segmento a seguir.

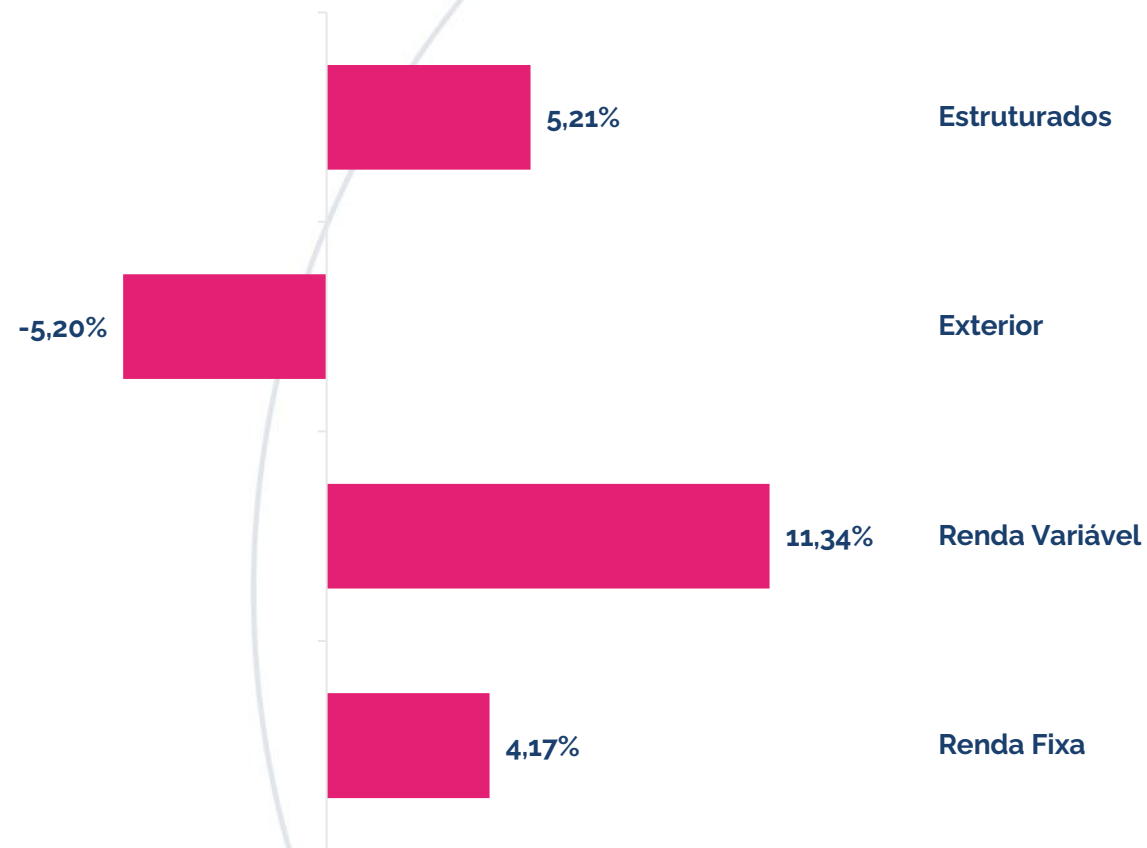


Rentabilidade Segmentos

Mês – Abril/25

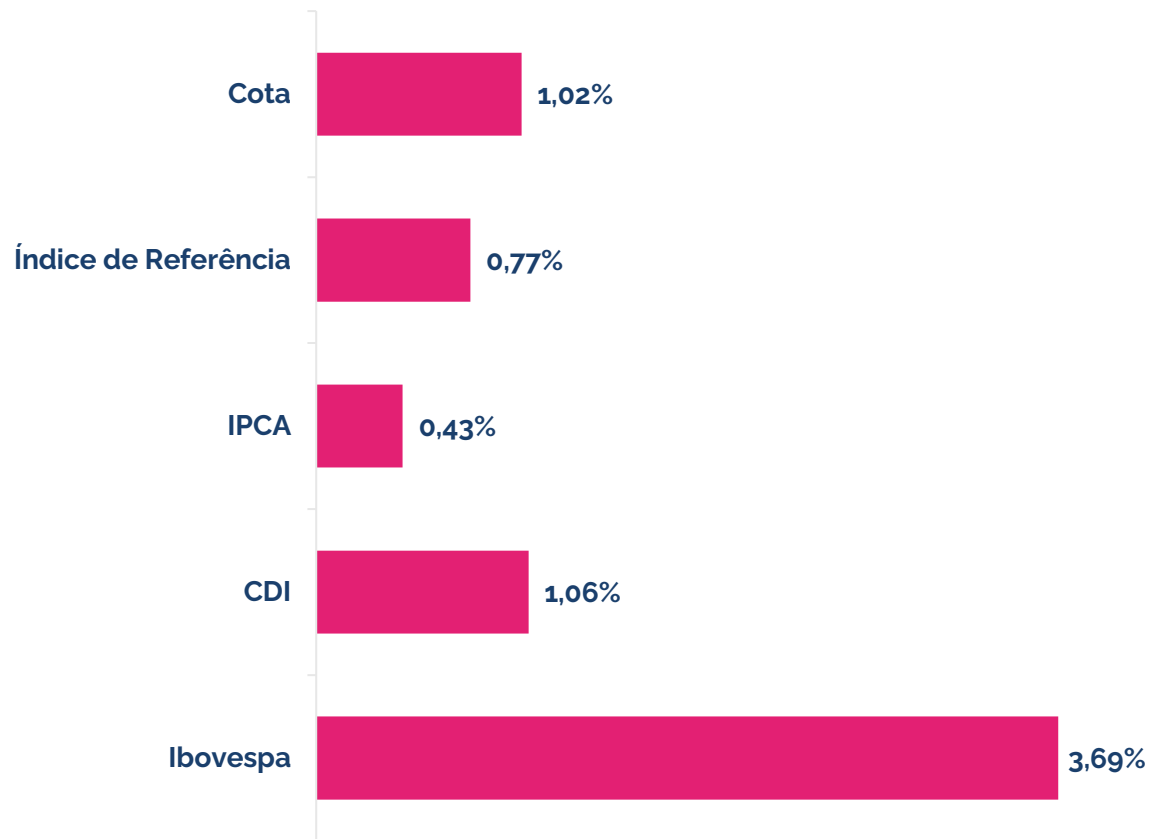


Ano

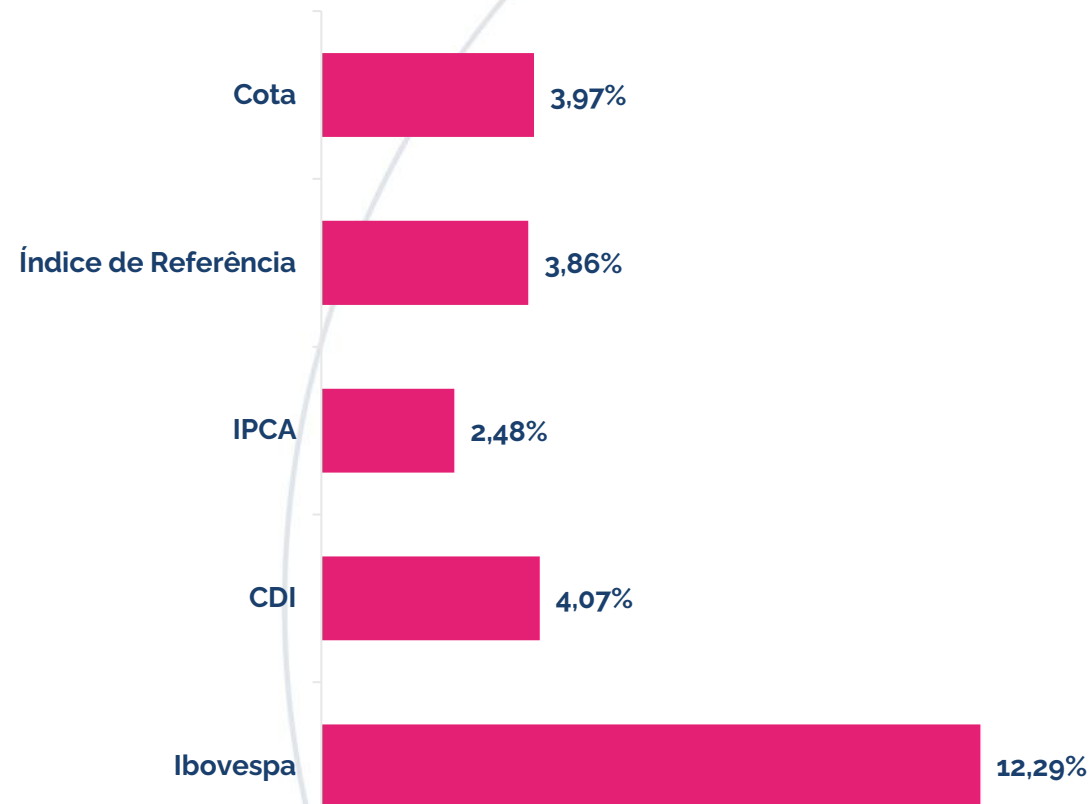


Rentabilidade Mercado

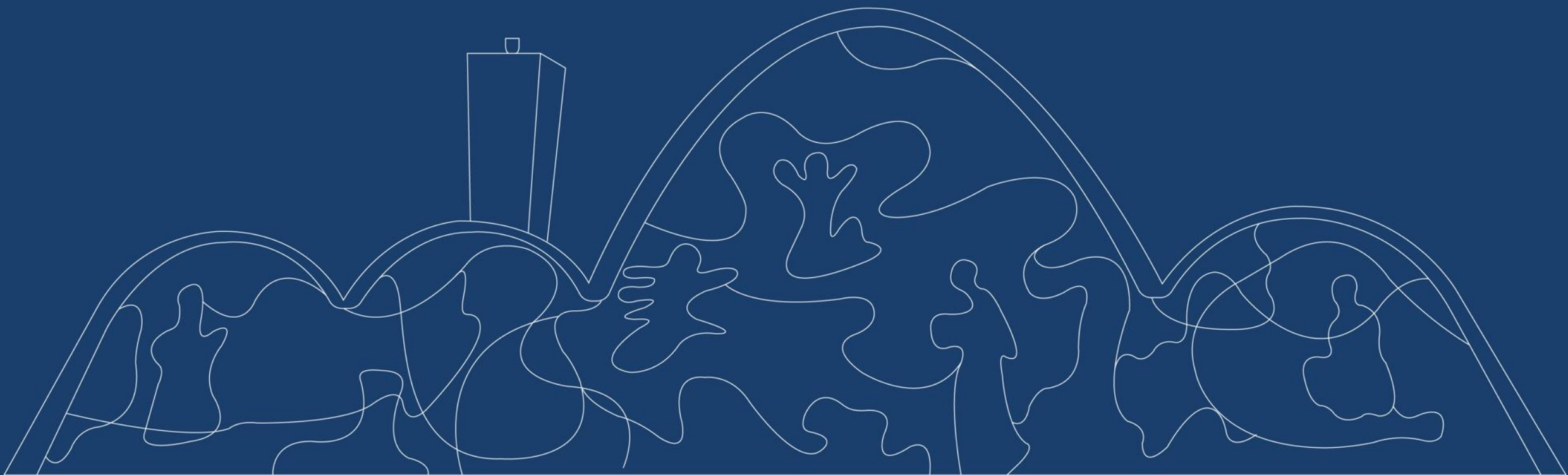
Mês – Abril/25



Ano



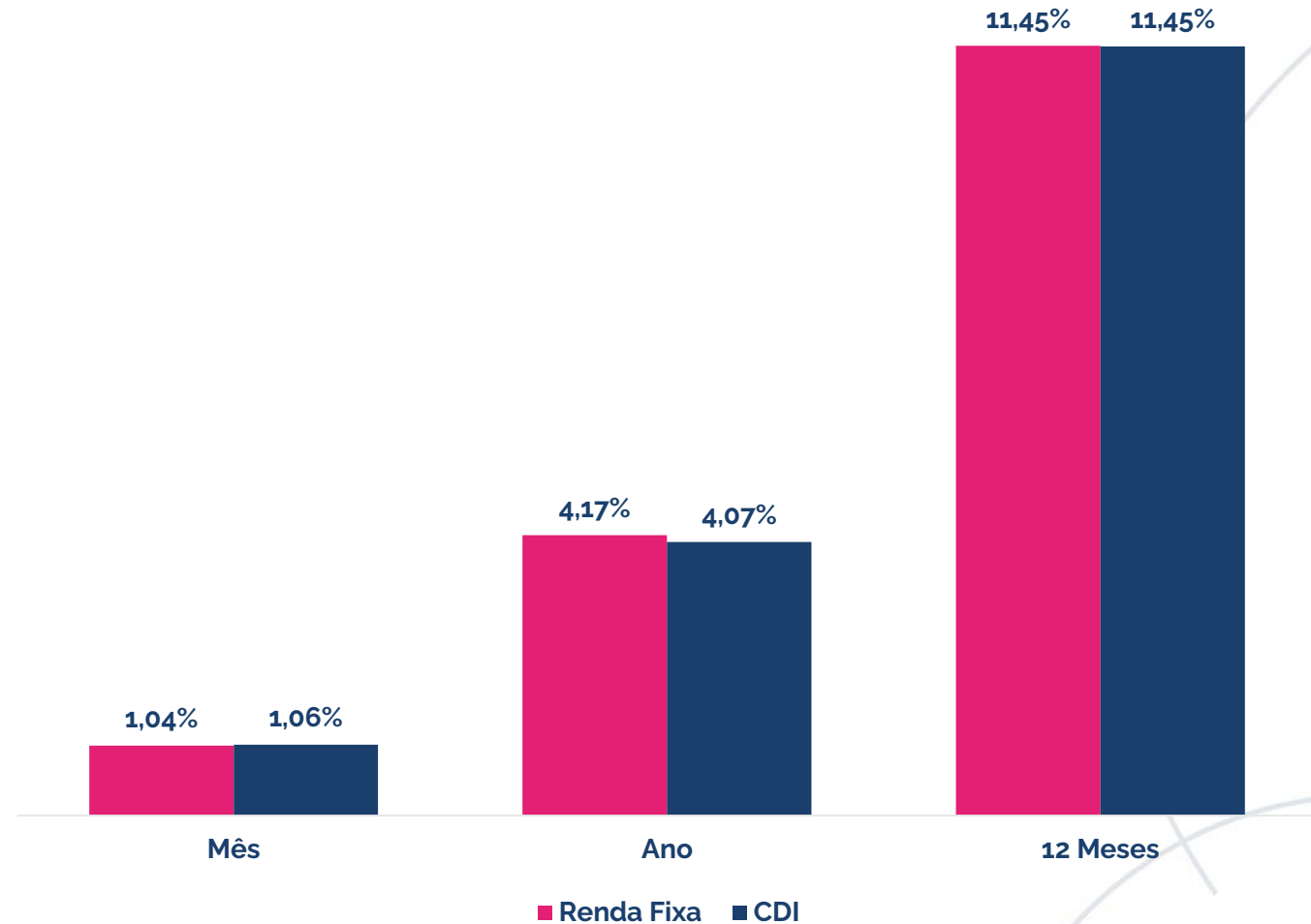
Comentário por Segmento



Renda Fixa

O resultado do segmento Renda Fixa reflete a alocação em Renda Fixa Ativa, Caixa, Crédito Financeiro, IPCA e CDI, e Títulos Públicos Federais.

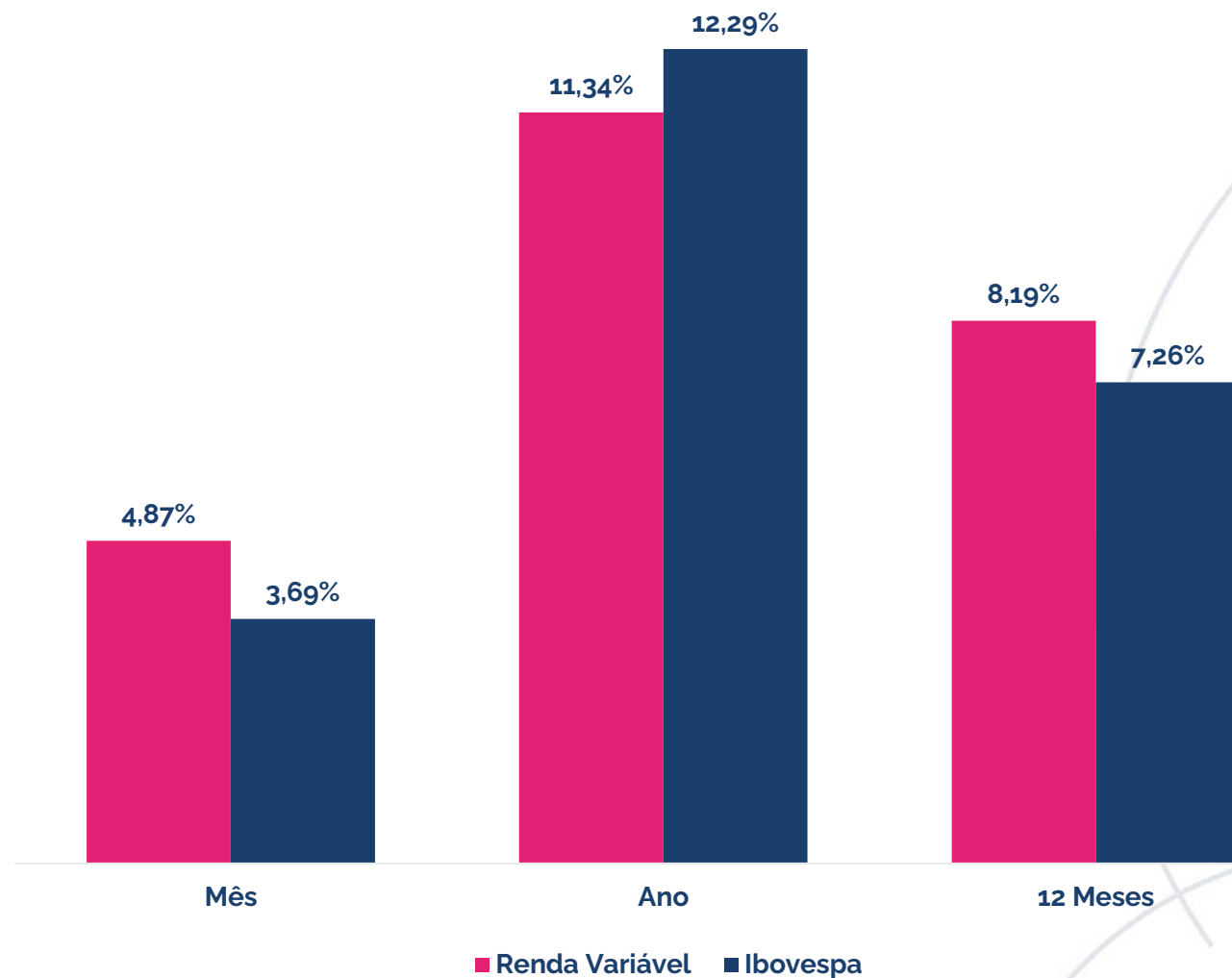
Em abril/25, a rentabilidade do plano se deve em grande parte pelos títulos públicos federais marcados na curva com a taxa média acima do índice de referência.



Renda Variável

O resultado do segmento Renda Variável reflete a alocação em fundos de ações.

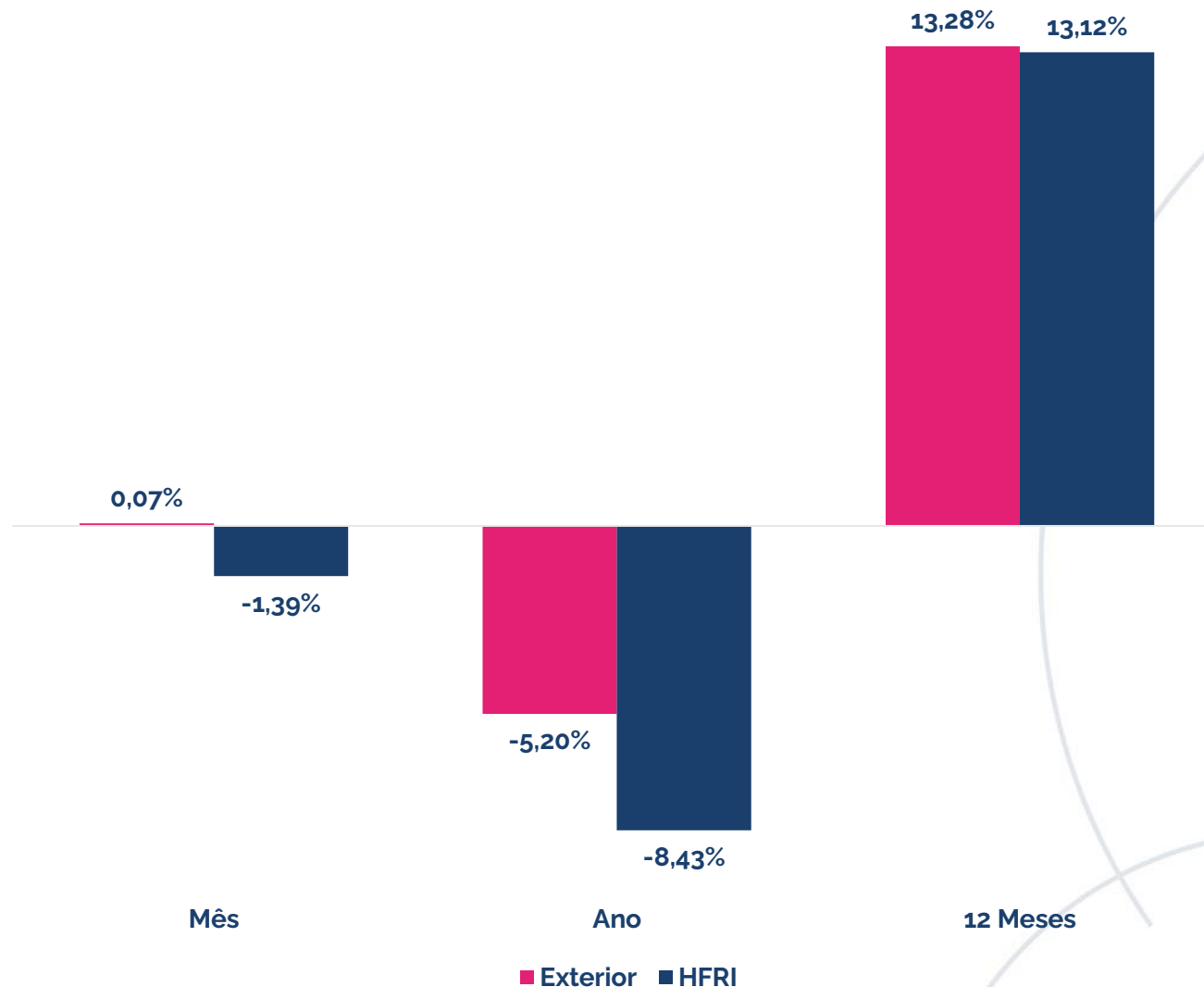
O Ibovespa fechou o mês com uma valorização de 3,69%, fruto do contínuo fluxo de recursos estrangeiros para os mercados emergentes.



Exterior

O resultado do segmento exterior reflete a alocação em fundos de investimento no exterior com variação cambial.

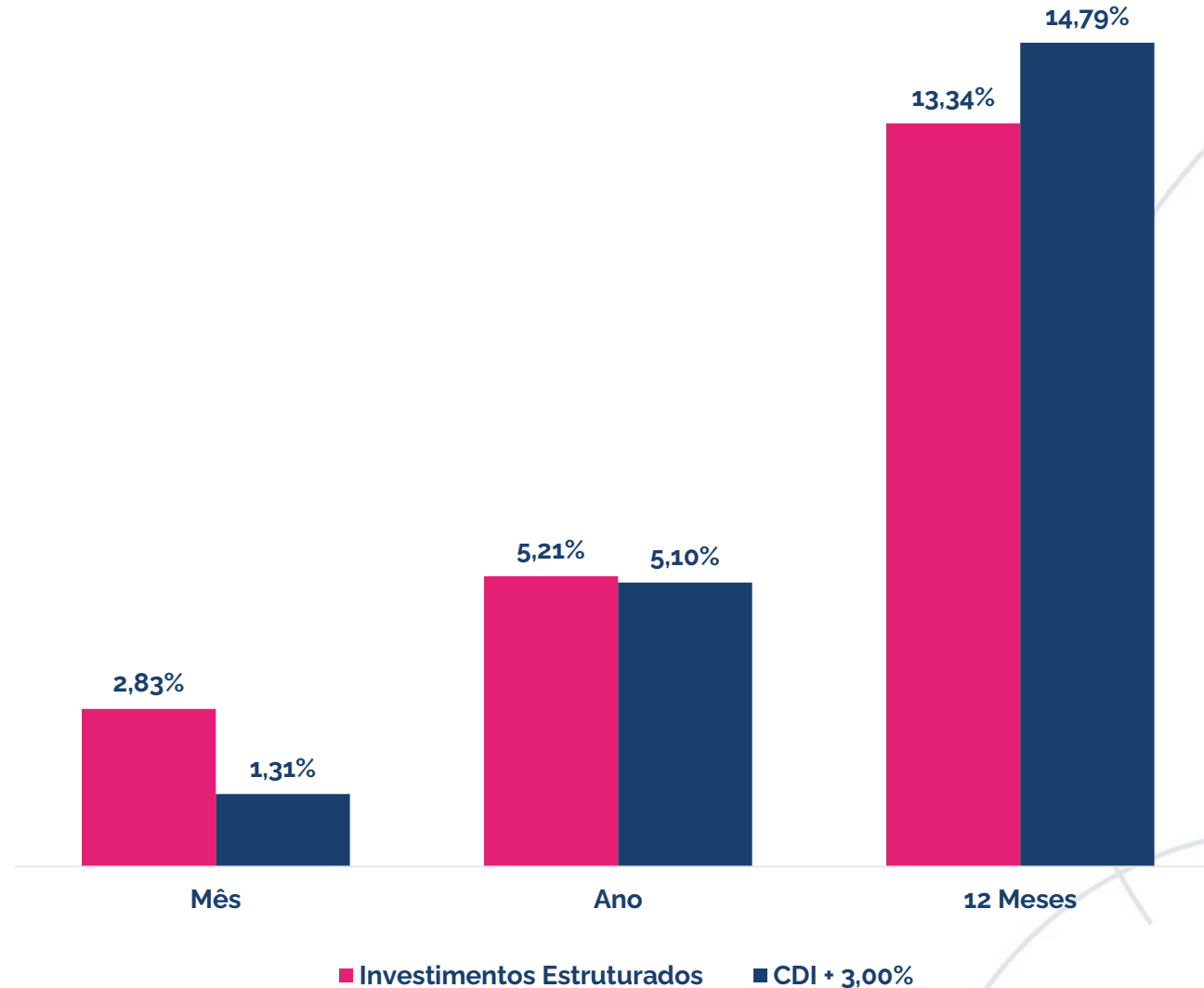
Em abril o resultado é explicado pela performance positiva dos ativos, mas uma desvalorização cambial fez com que o segmento rendesse próximo de 0%.



Estruturado

O resultado do segmento Estruturado reflete a alocação em fundos multimercados e fundos em participações (FIP).

No mês de abril/25 o resultado é explicado majoritariamente pelo retorno da carteira de multimercado, que apresentou valorização de 2,95% no período. Já os FIPS apresentaram queda de 0,16% no mês.

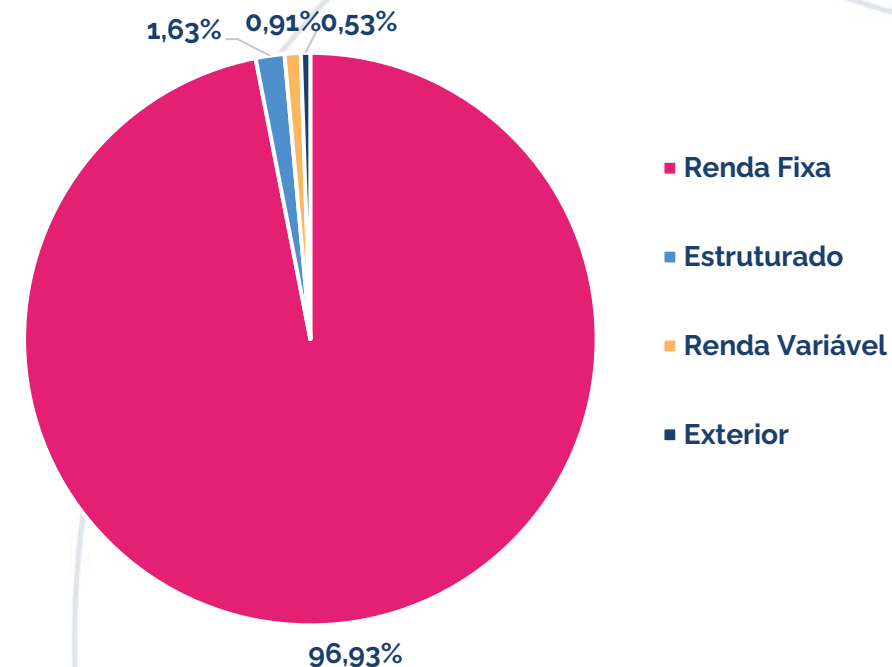


Carteira do Plano



Posição do Plano

Ativo	Segmento	Classe	Valor Financeiro	Percentual
Libertas Liquidez	Renda Fixa	Renda Fixa CDI	R\$ 40.760.946,53	91,96%
Centralizador REFIX	Renda Fixa		R\$ 2.203.218,95	4,97%
Libertas HG	Renda Fixa	Crédito CDI	R\$ 614.128,63	1,39%
Libertas HY	Renda Fixa	Crédito IPCA	R\$ 238.526,29	0,54%
Bradesco Bancos	Renda Fixa	Crédito Financeiro	R\$ 688.172,59	1,55%
Sulamerica Premium	Renda Fixa	Crédito Financeiro	R\$ 232.766,65	0,53%
Itaú Optimus	Renda Fixa	Renda Fixa Ativa	R\$ 315.387,90	0,71%
Novus Institucional	Renda Fixa	Renda Fixa Ativa	R\$ 114.236,89	0,26%
Centralizador Renda Variável	Renda Variável		R\$ 402.956,71	0,91%
Libertas FIC FIA	Renda Variável	Renda Variável	R\$ 175.626,67	0,40%
Libertas Ibovespa FIA	Renda Variável	Renda Variável	R\$ 227.330,03	0,51%
BTG Impacto	Estruturado	FIP	R\$ 25.702,68	0,06%
Centralizador Multimercado	Estruturado		R\$ 696.189,27	1,57%
Libertas FIC FIM	Estruturado	Multimercado	R\$ 696.189,27	1,57%
Centralizador Exterior			R\$ 234.510,99	0,53%
Libertas FIC IE	Exterior	Exterior	R\$ 234.510,99	0,53%
Total			R\$ 44.323.525,13	100%



Esta é uma iniciativa do Papo Certo, o Programa de Educação Financeira, Previdenciária e para Saúde da Fundação Libertas, que tem o objetivo de disseminar conhecimento sobre finanças, previdência, saúde, qualidade de vida e bem-estar.

Acesse: fundacaolibertas.com.br/papo-certo e saiba mais!

