

## Boletim Macroeconômico

## Internacional

Em setembro, o Banco Central Americano iniciou o ciclo de queda de juros com uma redução de 0,5%. Essa decisão veio após sinais de que a inflação nos EUA está diminuindo e se aproximando da meta estabelecida. Além disso, o mercado de trabalho americano também mostrou sinais de desaceleração.

Com esse cenário, os ativos de risco, como ações, se tornaram mais atrativos. Um exemplo disso foi o S&P 500, índice composto pelas quinhentas maiores ações americanas, que apresentou uma alta de 2,02% no mês.

## Brasil

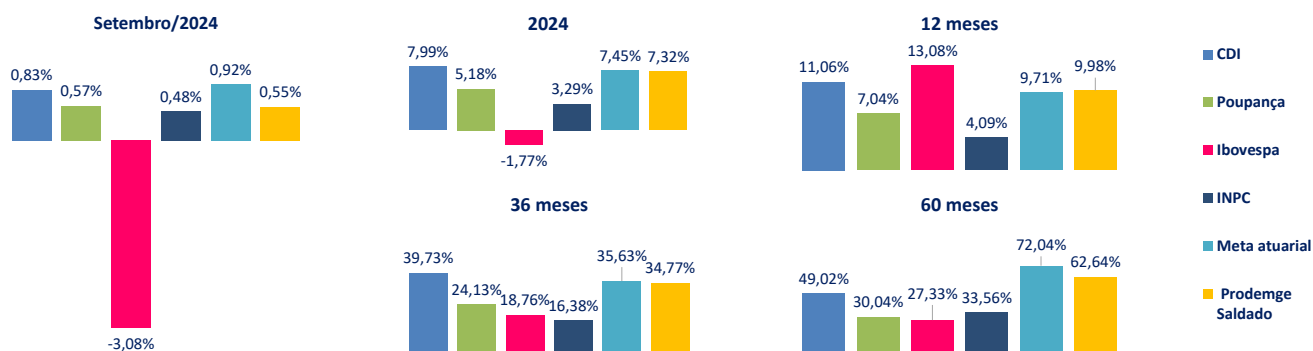
No Brasil, a inflação apresentou uma acomodação, mas o cenário fiscal segue no radar, trazendo desafios para a condução da política monetária. O Banco Central voltou a aumentar a taxa básica de juros, Selic, em 0,25%. Essa decisão fez com que a bolsa de valores caísse 3,08% no mês. Ainda no campo doméstico, o IPCA, que mede a inflação, registrou alta de 0,44%, acumulando 4,42% em doze meses. Essa alta foi explicada, principalmente, pelo aumento da energia elétrica.

## Rentabilidade do plano por segmento

Segmento	Mês atual	Ano	12 meses	24 meses	36 meses	48 meses	60 meses
<b>PRODEMG SALDADO</b>	<b>0,55%</b>	<b>7,32%</b>	<b>9,98%</b>	<b>21,99%</b>	<b>34,77%</b>	<b>52,25%</b>	<b>62,64%</b>
Renda Fixa	0,71%	8,09%	10,77%	23,78%	38,00%	57,76%	69,88%
Renda Variável	0,00%	0,00%	0,00%	4,05%	11,04%	25,40%	24,61%
Investimentos Estruturad	-0,67%	7,55%	6,57%	6,97%	4,90%	12,68%	27,36%
Investimentos no Exterior	0,00%	0,00%	0,00%	-2,23%	-9,77%		
Imobiliário	-1,33%	-5,16%	-0,68%	0,32%	4,28%	9,20%	12,33%
Empréstimos a Participan	0,92%	9,41%	12,04%	30,08%	53,62%	77,84%	98,05%
<b>Meta</b>	<b>0,92%</b>	<b>7,45%</b>	<b>9,71%</b>	<b>20,74%</b>	<b>35,63%</b>	<b>57,74%</b>	<b>72,04%</b>

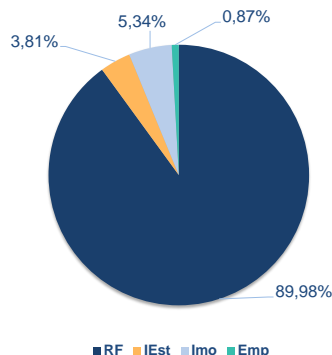
\*A partir de jan/2024 a meta atuarial deste plano é de INPC + 5,40%.

## Rentabilidades



\*\* Evolução das metas atuariais: 2018 INPC + 4,97%; 2019 INPC + 4,98%; 2020 INPC + 4,98%; 2021 INPC + 4,98%; 2022 INPC + 5,01%; 2023 INPC + 5,40%.

## Distribuição da carteira



Segmento	Valor Aplicado	Percentual
<b>Renda Fixa</b>	<b>R\$ 97.947.008,48</b>	<b>89,98%</b>
Libertas Liquidez FIRF	R\$ 19.625.699,26	18,03%
LIBERTA RFX FIM	R\$ 5.523.968,63	5,07%
Total Cart. Prop Títulos RF	R\$ 72.797.340,59	66,88%
<b>Estruturado</b>	<b>R\$ 4.147.796,23</b>	<b>3,81%</b>
FIP	R\$ 4.147.796,23	3,81%
FIP Empreendedor Brasi	R\$ 180.516,36	0,17%
FIP Kinea Priv Eq II	R\$ 225.921,36	0,21%
FIP Lacan Florestal I	R\$ 1.219.768,39	1,12%
FIP Lacan Florestal III	R\$ 535.948,31	0,49%
FIP ÔRIA TECH I	R\$ 204.226,59	0,19%
FIP BTG Infra II	R\$ 11.695,20	0,01%
FIP BTG IMPACTO	R\$ 685.332,22	0,63%
FIP Kinea Priv Eq IV	R\$ 445.857,16	0,41%
FIP Hamilton Lane II	R\$ 638.530,64	0,59%
<b>Op. com Participantes</b>	<b>R\$ 948.852,32</b>	<b>0,87%</b>
Empréstimos	R\$ 948.852,32	0,87%
<b>Imobiliário</b>	<b>R\$ 5.810.226,76</b>	<b>5,34%</b>
Total Imóveis	R\$ 5.810.226,76	5,34%
<b>TOTAL</b>	<b>R\$ 108.853.883,79</b>	<b>100,00%</b>

## Enquadramento - Política de investimentos

