

Boletim Macroeconômico

Internacional

O mês de junho, assim como todo o primeiro semestre de 2022, foi marcado por forte oscilação nos mercados financeiros, impactados por temas que vem sendo acompanhados ao longo dos últimos meses: inflação global persistente, guerra envolvendo a Rússia e a Ucrânia, alta de juros, novos lockdowns na China em razão do Covid e receios quanto a uma recessão mundial.

Assim, as principais bolsas ao redor do mundo apresentaram fortes quedas nesta primeira metade do ano, com destaque para o Ibovespa que caiu 5,99% e para o S&P 500 (índice das principais ações americanas) que desvalorizou 20,58% em seu pior primeiro semestre em décadas.

Brasil

No cenário doméstico, as dúvidas no ambiente fiscal causadas pelo “furo” do teto de gastos e as eleições presidenciais cada vez mais próximas são elementos extras que atraem as atenções dos investidores locais e externos.

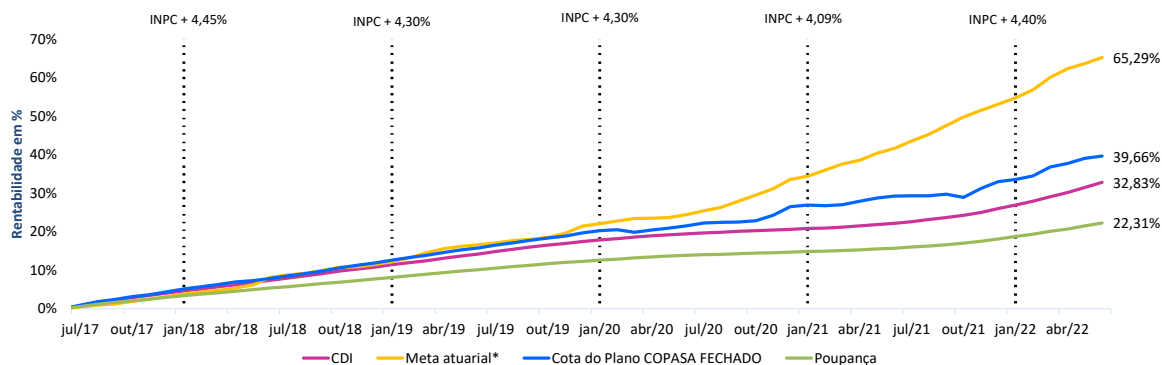
O contexto adverso teve reflexo até mesmo na renda fixa, onde os principais títulos públicos federais brasileiros, que são atrelados à inflação, rendendo menos que o CDI no período (-0,36% do índice IMA-B contra 1,01% para o CDI), em função, principalmente, do aumento das taxas de juros.

Rentabilidade do plano por seguimento

Segmento	Mês atual	3 meses	6 meses	12 meses	Ano	24 meses	36 meses	48 meses	60 meses	Desde Inicio
COPASA FECHADO	0,40%	2,08%	5,02%	8,02%	5,02%	14,92%	20,58%	29,44%	39,66%	308,79%
Renda Fixa	0,66%	2,67%	5,87%	9,29%	5,87%	15,54%	21,32%	30,05%	40,29%	128,32%
Renda Variável	-9,48%	-15,63%	-8,41%	-23,22%	-8,41%	-2,17%	1,00%	41,47%	50,91%	67,59%
Investimentos Estruturados	0,46%	-0,11%	11,86%	14,67%	11,86%	21,38%	30,37%	32,09%	10,41%	81,49%
Investimentos no Exterior	4,27%	-1,60%	-20,74%	-4,61%	-20,74%					1,69%
Imobiliário	0,08%	0,67%	1,71%	4,66%	1,71%	10,16%	14,34%	2,59%	17,38%	78,24%
Empréstimos a Participantes	1,52%	5,52%	9,97%	21,40%	9,97%	40,72%	53,96%	80,04%	98,68%	1384,12%
Meta atuarial*	0,98%	3,23%	7,91%	16,68%	7,91%	32,78%	41,74%	52,85%	65,29%	287,98%

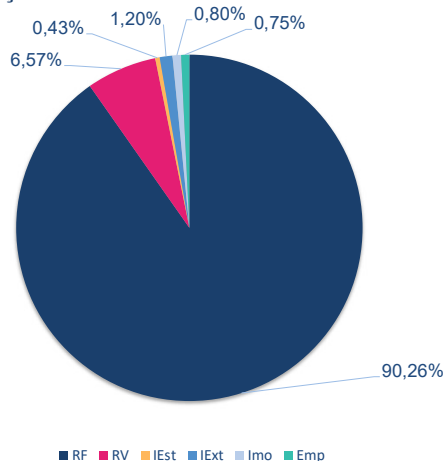
*A partir de jan/2022 a meta atuarial deste plano é de INPC + 4,40%.

Rentabilidade nos últimos 60 meses



As marcações no gráfico representam as metas atuariais estipuladas nas políticas de investimentos no ano em que estão sinalizadas.

Distribuição da carteira



Nome do Fundo	Segmento	Valor Aplicado
FI RF Sant. Farol	Renda Fixa	R\$ 10.797.750,35
LIBERTA RFX FIM	Renda Fixa	R\$ 492.125,74
HIX CAPITAL	Renda Variável	R\$ 214.636,53
LIBERTAS RV FIM	Renda Variável	R\$ 4.598.695,75
FIP Empreendedor Brasil	Estruturado	R\$ 79.778,60
FIP Lacan Florestal III	Estruturado	R\$ 77.007,38
FIP BTG IMPACTO	Estruturado	R\$ 157.210,72
LIBERTAS FIM	Estruturado	R\$ 1.448,93
LIB CEN EXT FIM	Exterior	R\$ 879.003,31
Total Cart. Próp Titulos RF	Renda Fixa	R\$ 54.860.907,24
Empréstimos	Empréstimo	R\$ 551.442,52
Total Imóveis	Imobiliário	R\$ 583.094,19
TOTAL		R\$ 73.293.101,26