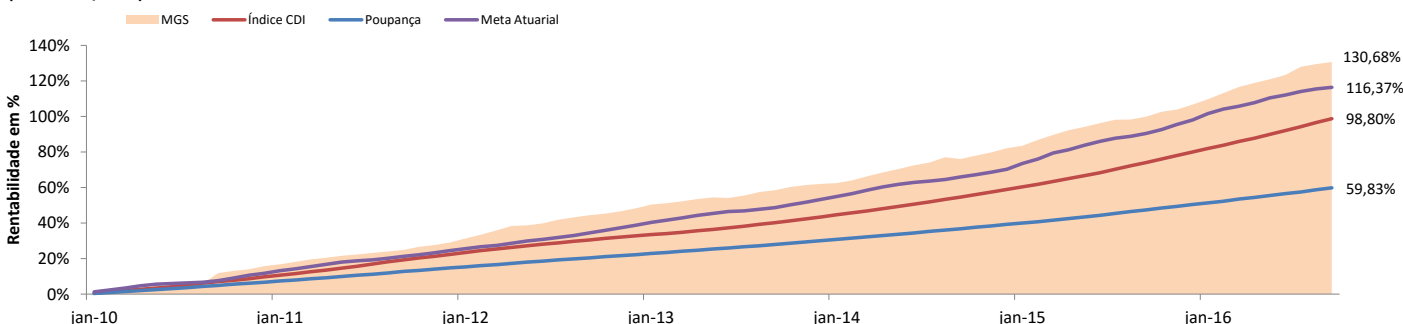


Período
(Desde - 01/2010)

1) Rentabilidade Acumulada



2) Rentabilidade Acumulada por Segmento

Segmento	Mês Atual	12 meses	24 meses
Variação dos Investimentos	0,52	15,41	31,01
Renda Fixa	0,92	15,77	33,41
Renda Variável	0,06	17,94	7,67
Investimentos Estruturados	-5,81	28,65	38,90
Investimentos no Exterior	-	-	-
Imóveis	0,44	1,83	24,24
Empréstimos a Participantes	1,21	14,68	33,88
IBOVESPA	0,80	29,58	7,90
Meta Atuarial	0,40	13,55	30,35

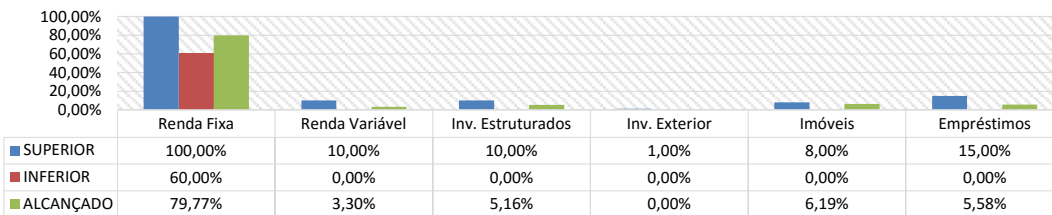
3) Rentabilidade Acumulada em diferentes períodos

Período	Plano (%)	Meta Atuarial	% da Meta *
Mês atual	0,52	0,40	131,17
Últimos 12 meses	15,41	13,55	113,71
Últimos 24 meses	31,01	30,35	102,18
Últimos 36 meses	45,52	45,44	100,16
Últimos 48 meses	59,69	60,91	98,01
Últimos 60 meses	84,63	78,37	107,98
Desde (01/2010)	130,68	116,37	112,30

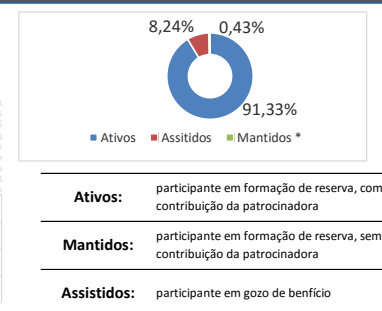
4) Alocação dos Recursos Garantidores - Enquadramento nos Limites da Política de Investimentos

Recursos Garantidores: R\$ 58.928.366,38

Exigível Operacional: R\$ 5.828,68
Exigível Contingencial: R\$ 2.242.202,76
Investimento Total: R\$ 61.176.397,82



5) Distribuição da Massa de Participantes



CONCEITOS E DEFINIÇÕES

Plano MGS: expressa o retorno acumulado do plano desde 01/2010.

Índice CDI: expressa a variação acumulada do CDI (Certificado de Depósito Interbancário), considerada como taxa de retorno livre de risco pelo mercado, no mesmo período

Poupança: rentabilidade da caderneta de poupança no mesmo período

Meta Atuarial: reflete a rentabilidade esperada para o consolidado dos investimentos, definida como uma das premissas necessárias à manutenção do equilíbrio dos planos

2) Rentabilidade Acumulada por Segmento

A tabela 2 permite ao participante visualizar o desempenho dos investimentos por segmento de aplicação, cuja rentabilidade esperada varia conforme os riscos envolvidos

3) Rentabilidade Acumulada em diferentes períodos

A tabela 3 tem o objetivo de informar aos participante a rentabilidade do plano em diferentes períodos (janelas de tempo), para que possam identificar os benefícios da gestão de longo prazo na gestão do portfólio

4) Enquadramento nos Limites da Política de Investimentos

A tabela 4 apresenta os percentuais de diversificação dos recursos, ou seja, demonstra como estão distribuídos os investimentos dentro dos segmentos de aplicação permitidos pela legislação vigente, cujos limites mínimos e máximos são aprovados na política de investimentos do plano

5) Distribuição da Massa de Participantes

O gráfico do item 5 demonstra a composição do plano em relação à distribuição dos participantes, o que lhes permite acompanhar seu grau de maturidade e verificar a proporção de aposentados