


Participante do antigo plano da MGS,
VAI FICAR AÍ PARADO?

De 26 de fevereiro a 23 de agosto é o prazo de migração para o novo MGSPrev, com muito mais vantagens para você e sua família.





Olá, João! Eu acabei de mudar do antigo plano de previdência da **MGS** para o **MGSPrev**.

Uai, Clara. Eu até recebi uma papelada da **Libertas**, mas não entendi muita coisa. O que tá acontecendo?

Fica esperto, João! Aposto que você nem leu.

Pois é, Clara. Me explica aí!

O **MGSPrev** é o novo plano que a **MGS** fez pra gente, mais vantajoso do que o antigo. No **MGSPrev**, você escolhe o quanto quer pagar de contribuição, e assim você planeja a sua aposentadoria.

Parece muito bom. Conta mais.

João, a principal vantagem do **MGSPrev** é que a empresa contribui com o mesmo valor que você escolheu pagar. Ou seja, todo mês, a **MGS** dobra a sua contribuição.

Tô gostando disso, Clara. Dá um exemplo para eu entender direito.

Eu recebo um salário de **R\$1.200** e posso escolher uma contribuição mensal de **0,5%, 1%** ou _____

Aí você escolheu o menor percentual, não foi?!

Claro que não, João! Quanto maior o percentual que eu escolher, maior será o valor que a **MGS** vai depositar na minha conta todo mês.

Portanto, escolhi pagar **1,5%** sobre o meu salário. **1,5%** de **R\$1.200** dá **R\$ 18** e, com **mais R\$ 18** da MGS, todo mês são depositados na minha conta ~~**R\$ 36**~~

Clara, então você ganha **100%** todo mês?

Exatamente. Esse dinheiro é investido até a minha aposentadoria, para crescer ainda mais. É ou não é vantajoso esse **MGSPrev?**!

E como é a contribuição para quem tem um salário maior?

É um pouco diferente, mas não é complicado. Quem ganha acima de **R\$ 4.406** tem que escolher dois percentuais:

Um de **0,5%** a **1,5%** sobre o valor de **R\$ 4.406,00**.

E outro de **1,5%** a **7%** sobre o que exceder esse valor.

Lembrando que a MGS vai dobrar essa contribuição.

Que coisa boa, Clara!
Não fico fora dessa!

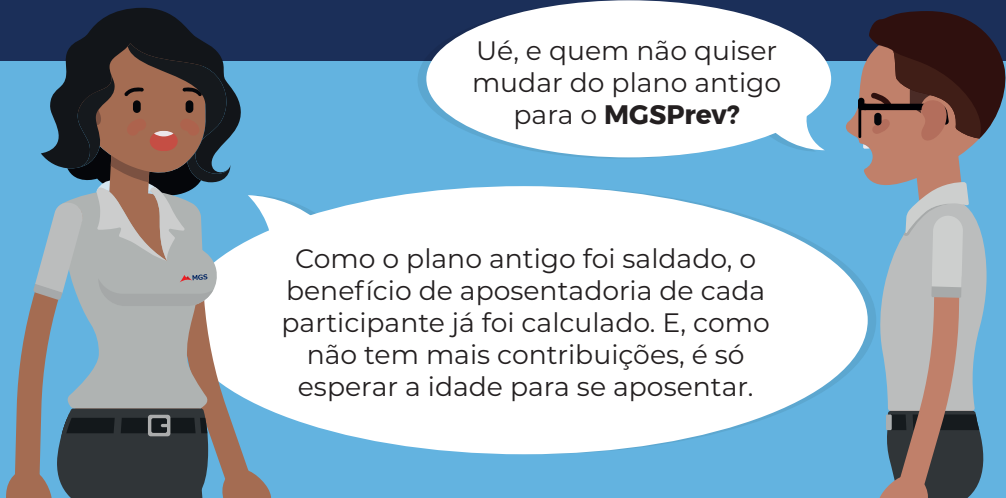
Isso mesmo, João!
Não perca tempo!

E o que vai acontecer
com o plano antigo?

O plano antigo, chamado de **RP4**, foi saldado. Isso significa que o plano não vai receber mais contribuições de participantes e da MGS.

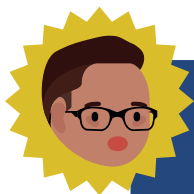
RP4
PLANO
ANTIGO

MGSPrev
NOVO
PLANO



Ué, e quem não quiser mudar do plano antigo para o **MGSPrev**?

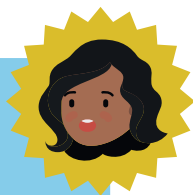
Como o plano antigo foi saldado, o benefício de aposentadoria de cada participante já foi calculado. E, como não tem mais contribuições, é só esperar a idade para se aposentar.



Me explica uma coisa, Clara: se é tão vantajoso mudar para o **MGSPrev**, porque não acaba de vez com o plano antigo e passa automaticamente todo mundo para o plano novo?



Porque a legislação não permite a migração automática, João. Cada participante deve tomar a sua decisão. E a **Libertás**, que cuida dos planos, tem que seguir todas as regras do negócio.





Clara, se eu não fizer nada, o que vai acontecer?

Você simplesmente vai ficar no plano saldado e, talvez, não seja a melhor escolha.

E se eu decidir migrar para o **MGSPrev**?

João, você vai para um plano mais moderno, que garante proteção a você e à sua família nos casos de invalidez e morte. E tem mais: você leva o montante financeiro a que tem direito no plano antigo. Basta preencher o **Termo de Migração**, que tá naquela papelada que você recebeu da Libertas e nem abriu.

E isso tem prazo?

Tem, sim, senhor. Esse Termo de Migração tem que chegar na **Libertas** até **23 de agosto**. Caso contrário, você fica no plano antigo.



Se preferir, liga para o **atendimento da Libertas**, que eles podem esclarecer outras dúvidas.



Tô indo agora na **Libertas** solicitar minha migração para o **MGSPrev**, Clara. Té mais!



CENTRAL DE RELACIONAMENTO

0800 704 3700 ou (31) 2111-3700
Horário de funcionamento: 8h às 18h

ATENDIMENTO PRESENCIAL SUSPENSO

ENDEREÇO PARA ENVIO DE CORRESPONDÊNCIA:

Av. Álvares Cabral, 200 - sobreloja - Centro - 30170-000
Belo Horizonte/MG



/fundacaolibertas



@fundacaolibertas

